



# CHICAGO BLOWER Type B nr. 11

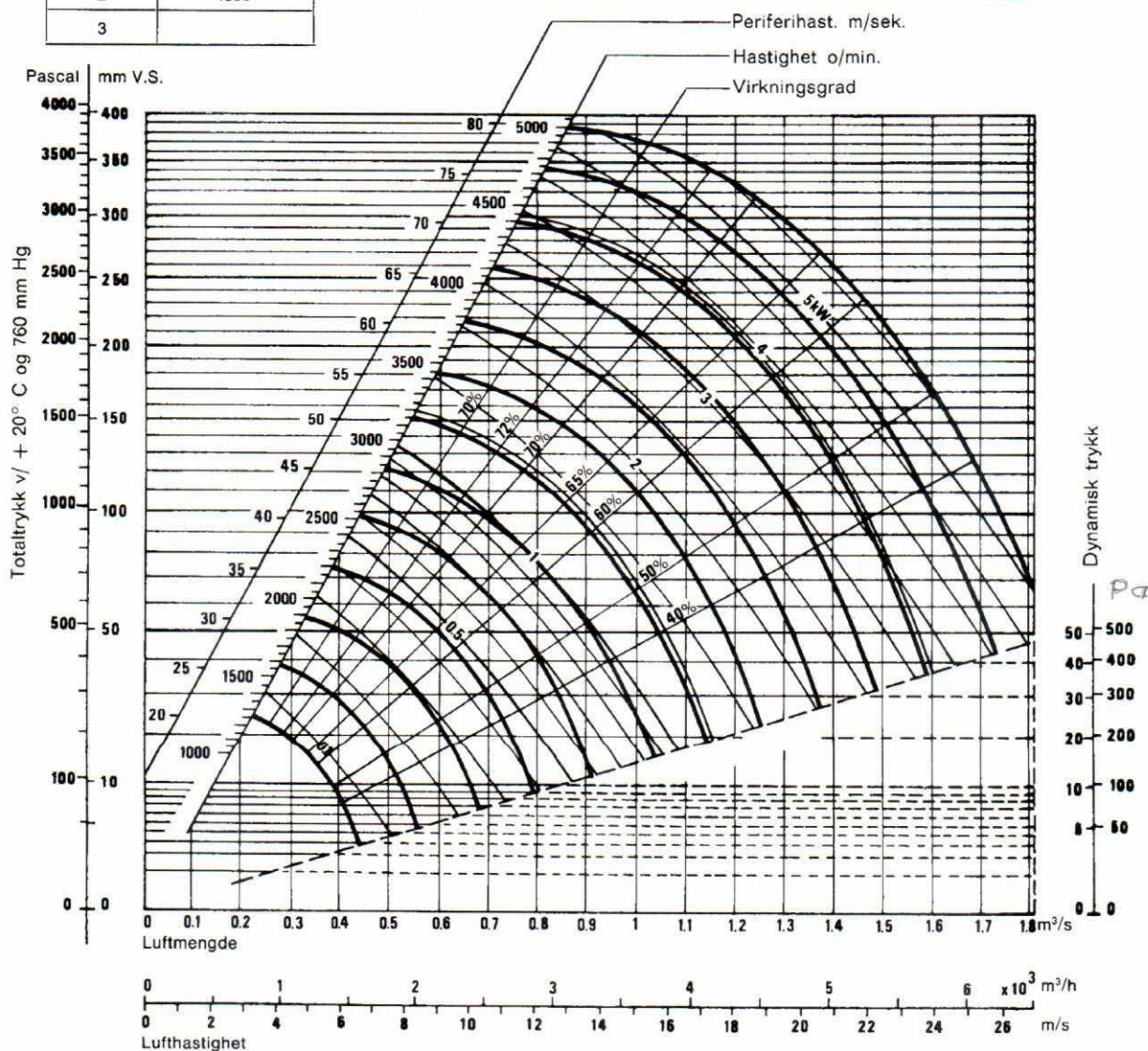
## Tilkoblingsmål

Mål innsugingsåpning	Mål utblåsningsåpning
 <p><b>A diameter:</b> 418 mm <b>Åpning:</b> 0.08 m<sup>2</sup></p>	 <p><b>B bredde:</b> 246 mm <b>C høyde:</b> 273 mm <b>Åpning:</b> 0.07 m<sup>2</sup></p>



## Hastighetsgrenser i o/min.

Klasse	Maks. o/min.
1	
2	4350
3	



## Valg av dobbeltsugende sentrifugalvifte

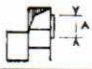

Velg i diagrammet en vifte med halv kapasitet.  
Les direkte trykk og hastighet.  
Fordoble det nødvendige kraftbehov.

## Rette bakoverstilte skovler (rotor type «B»)

Selvrensende blader tåler større støvbelastning enn «A»-rotoren.  
«Nonoverload» karakteristikk. Ideell for røyk og filteravtrekk med noe støvinnhold.  
Karakteristikk og diagrammer autorisert av AMCA.

# CHICAGO BLOWER Type A nr. 12 1/4

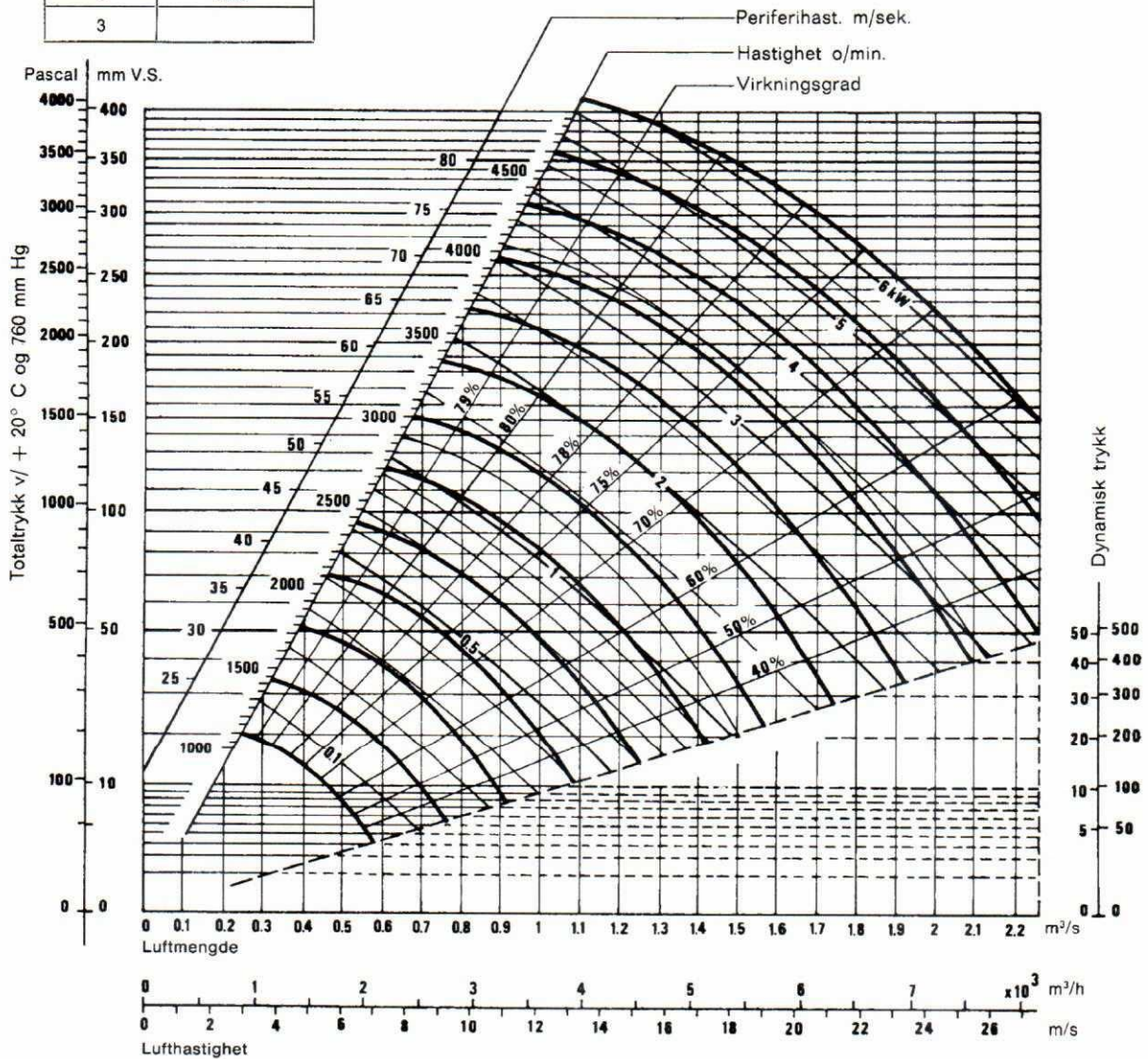
## Tilkoblingsmål

Mål innsugingsåpning	Mål utblåsningsåpning
 <p><b>A diameter:</b> 456 mm <b>Åpning:</b> 0.09 m<sup>2</sup></p>	 <p><b>B bredde:</b> 271 mm <b>C høyde:</b> 302 mm <b>Åpning:</b> 0.08 m<sup>2</sup></p>



## Hastighetsgrenser i o/min.

Klasse	Maks. o/min.
1	4046
2	4280
3	





## Valg av dobbeltsugende sentrifugalvifte

Velg i diagrammet en vifte med halv kapasitet.  
Les direkte trykk og hastighet.  
Fordoble det nødvendige kraftbehov.

SQA, Airfoil vifter for komfortventilasjon og industrielt bruk.  
Karakteristikk og diagrammer autorisert av AMCA.

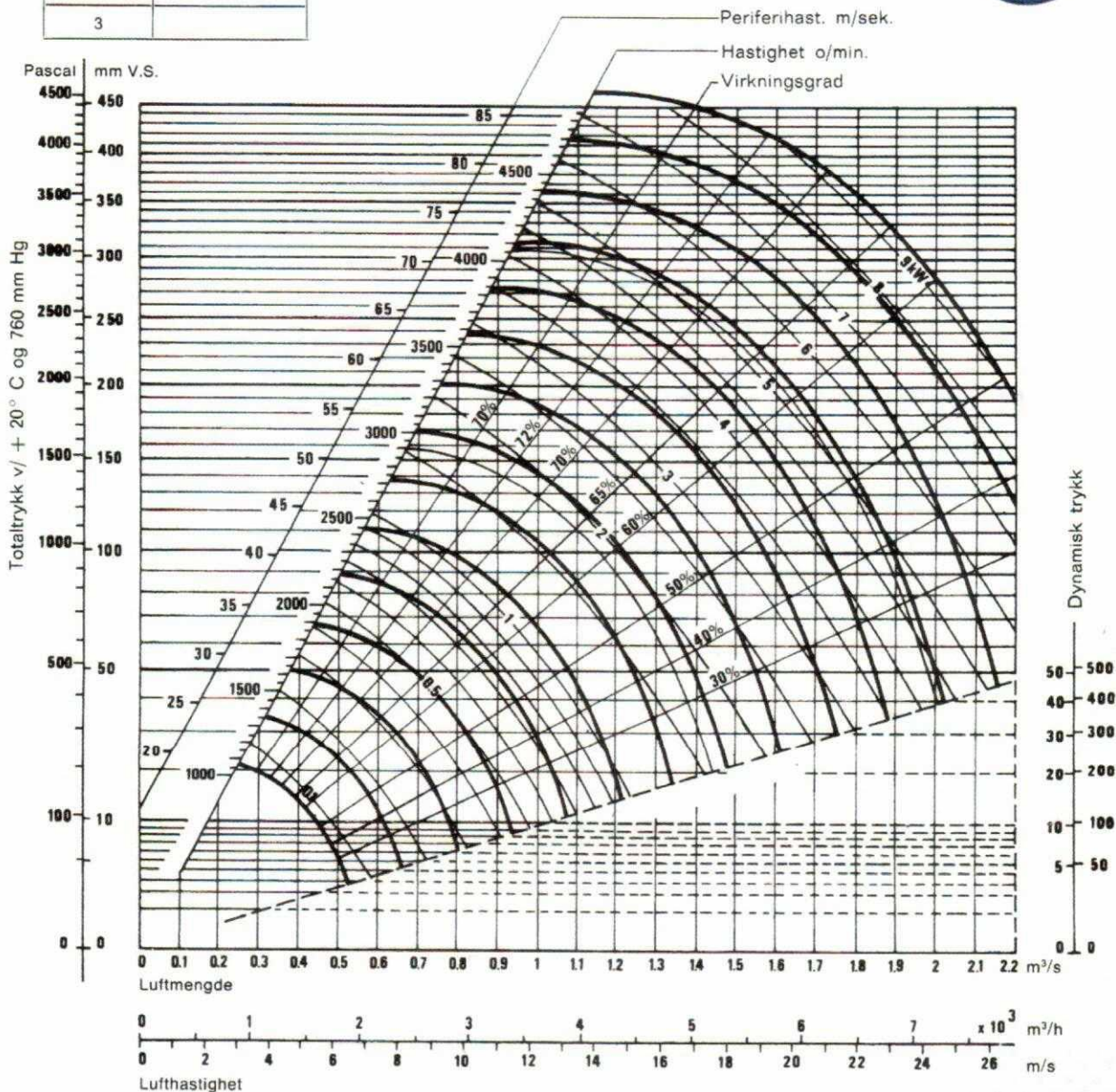
**CHICAGO BLOWER** Type B nr. 12 1/4

Tilkoblingsmål

Mål innsugingsåpning	Mål utblåsningsåpning
 <p><b>A</b> diameter: 456 mm <b>Åpning:</b> 0.09 m<sup>2</sup></p>	 <p><b>B</b> bredde: 271 mm <b>C</b> høyde: 302 mm <b>Åpning:</b> 0.08 m<sup>2</sup></p>

Hastighetsgrenser i o/min.

Klasse	Maks. o/min.
1	
2	4036
3	



**Valg av dobbeltsugende sentrifugalvifte**

Velg i diagrammet en vifte med halv kapasitet.  
Les direkte trykk og hastighet.  
Fordoble det nødvendige kraftbehov.

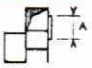

**Rette bakoverstilte skovler (rotor type «B»)**

Selvrensende blader tåler større støvbelastning enn «A»-rotoren.  
«Nonoverload» karakteristikk. Ideell for røyk og filteravtrekk med noe støvinnhold.  
Karakteristikk og diagrammer autorisert av AMCA.



# **HICAGO BLOWER** Type A nr. 13 1/2

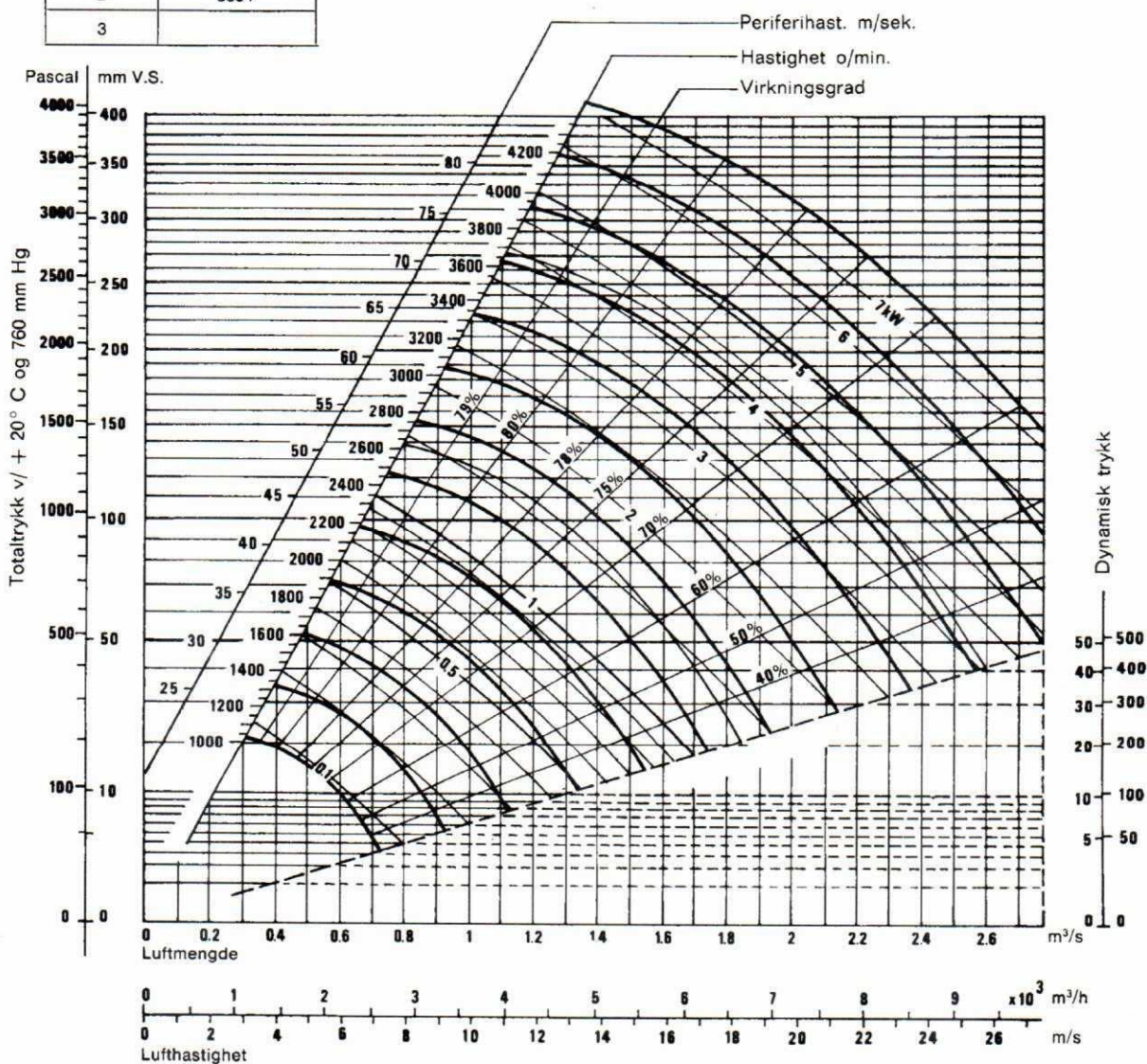
## Tilkoblingsmål

Mål innsugingsåpning	Mål utblåsingsåpning
 <b>A diameter:</b> 494 mm <b>Åpning:</b> 0.11 m <sup>2</sup>	 <b>B bredde:</b> 298 mm <b>C høyde:</b> 336 mm <b>Åpning:</b> 0.10 m <sup>2</sup>



## Hastighetsgrenser i o/min.

Klasse	Maks. o/min.
1	3675
2	3884
3	




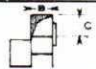
## Valg av dobbeltsugende sentrifugalvifte

Velg i diagrammet en vifte med halv kapasitet.  
 Les direkte trykk og hastighet.  
 Fordoble det nødvendige kraftbehov.

SQA, Airfoil vifter for komfortventilasjon og industrielt bruk.  
 Karakteristikk og diagrammer autorisert av AMCA.

# CHICAGO BLOWER Type B nr. 13 1/2

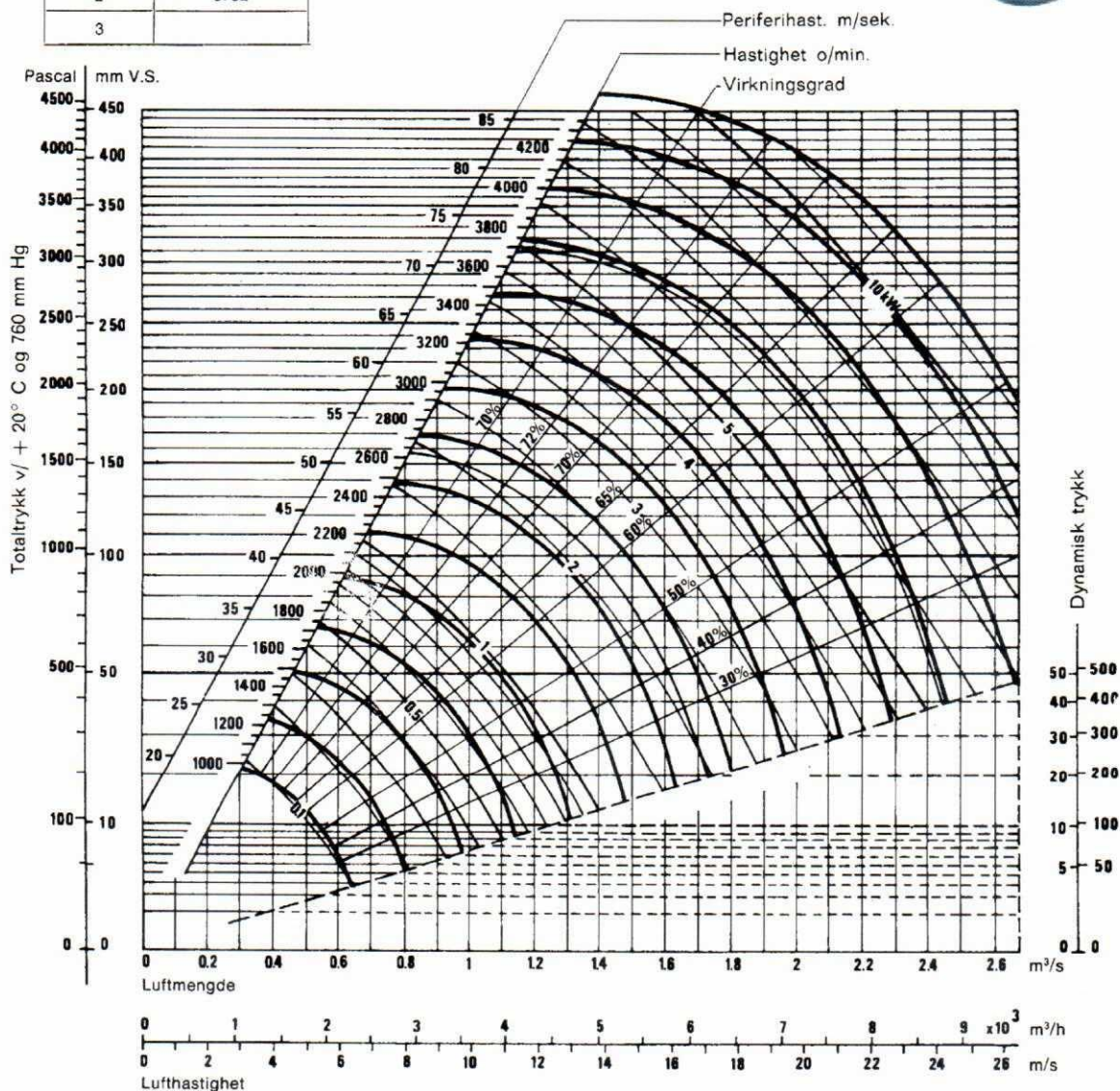
## Tilkoblingsmål

Mål innsugingsåpning	Mål utblåsningsåpning
 <p><b>A diameter:</b> 494 mm <b>Åpning:</b> 0.11 m<sup>2</sup></p>	 <p><b>B bredde:</b> 298 mm <b>C høyde:</b> 336 mm <b>Åpning:</b> 0.10 m<sup>2</sup></p>



## Hastighetsgrenser i o/min.

Klasse	Maks. o/min.
1	
2	3752
3	



## Valg av dobbeltsugende sentrifugalvifte

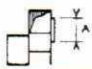
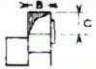
Velg i diagrammet en vifte med halv kapasitet.  
Les direkte trykk og hastighet.  
Fordoble det nødvendige kraftbehov.

## Rette bakoverstilte skovler (rotor type «B»)

Selvrensende blader tåler større støvbelastning enn «A»-rotoren.  
«Nonoverload» karakteristikk. Ideell for røyk og filteravtrekk med noe støvinnhold.  
Karakteristikk og diagrammer autorisert av AMCA.

# CHICAGO BLOWER Type A nr. 15

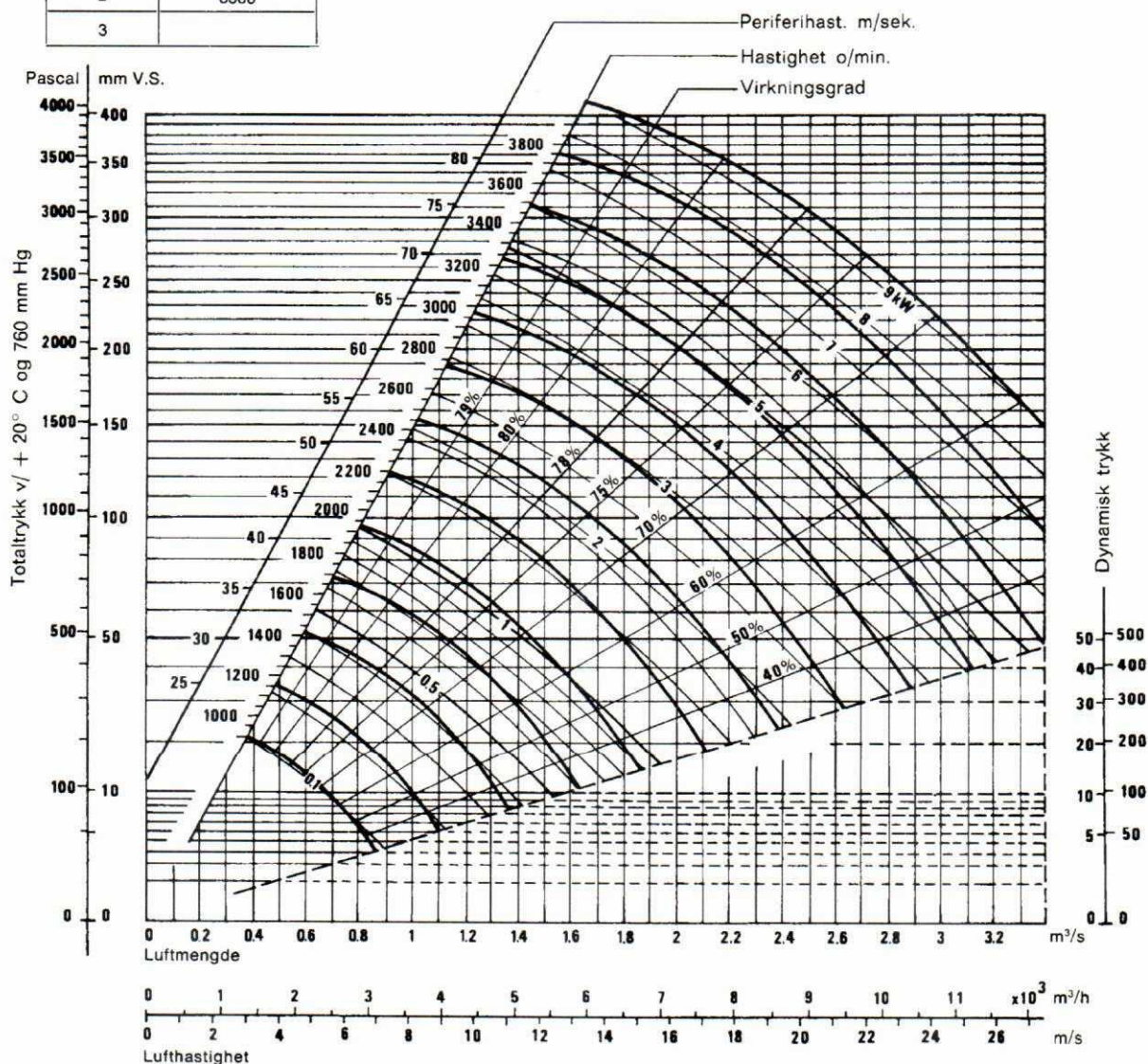
## Tilkoblingsmål

Mål innsugingsåpning	Mål utblåsningsåpning
 <p><b>A diameter:</b> 534 mm <b>Åpning:</b> 0.14 m<sup>2</sup></p>	 <p><b>B bredde:</b> 332 mm <b>C høyde:</b> 372 mm <b>Åpning:</b> 0.12 m<sup>2</sup></p>



## Hastighetsgrenser i o/min.

Klasse	Maks. o/min.
1	3302
2	3586
3	



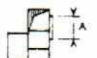

## Valg av dobbeltsugende sentrifugalvifte

Velg i diagrammet en vifte med halv kapasitet.  
Les direkte trykk og hastighet.  
Fordoble det nødvendige kraftbehov.

SQA, Airfoil vifter for komfortventilasjon og industrielt bruk.  
Karakteristikk og diagrammer autorisert av AMCA.

# CHICAGO BLOWER Type B nr. 15

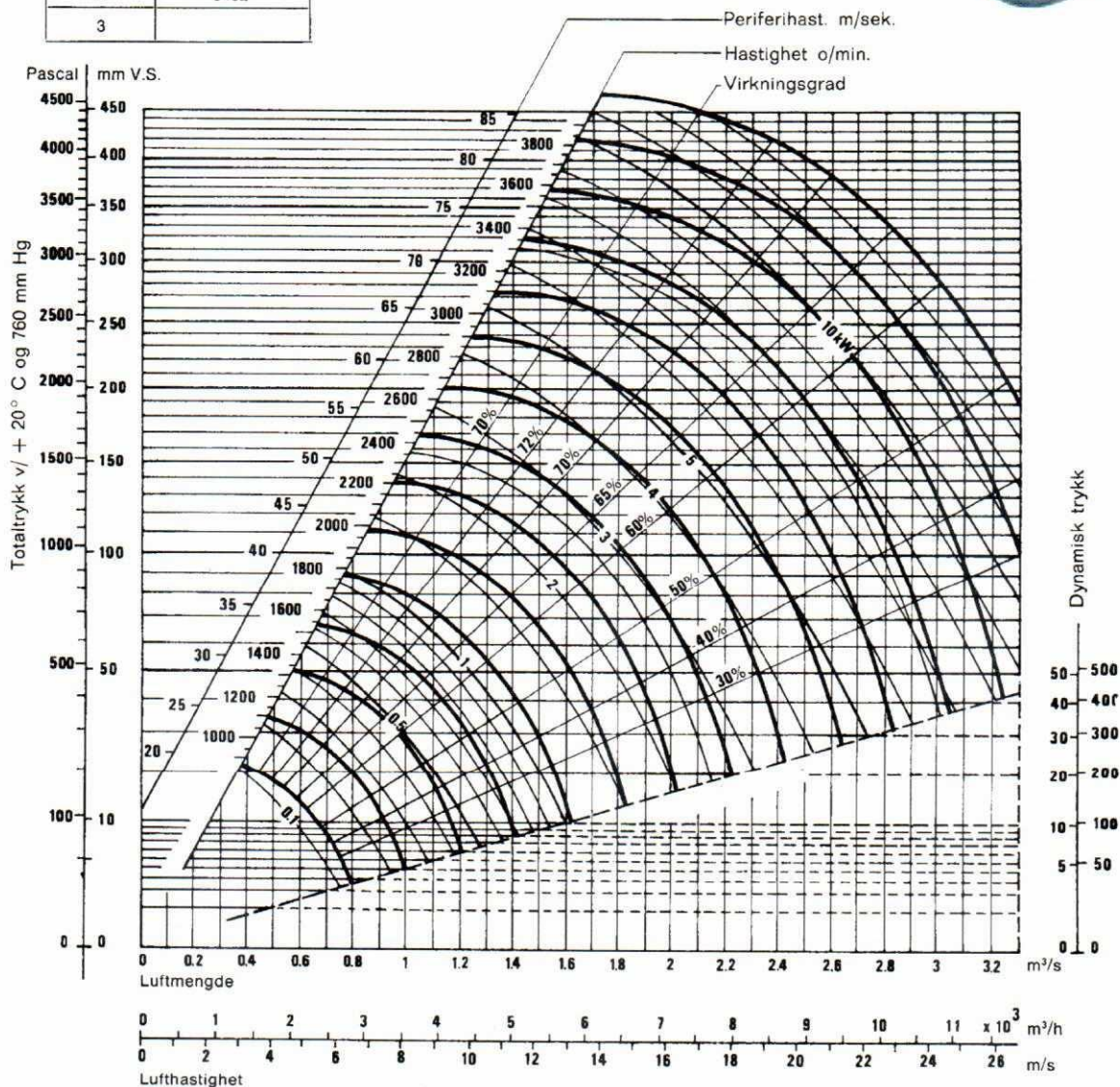
## Tilkoblingsmål

Mål innsugingsåpning	Mål utblåsningsåpning
 <p><b>A diameter:</b> 534 mm <b>Åpning:</b> 0.14 m<sup>2</sup></p>	 <p><b>B bredde:</b> 332 mm <b>C høyde:</b> 372 mm <b>Åpning:</b> 0.12 m<sup>2</sup></p>



## Hastighetsgrenser i o/min.

Klasse	Maks. o/min.
1	
2	3452
3	



## Valg av dobbeltsugende sentrifugalvifte



Velg i diagrammet en vifte med halv kapasitet.  
Les direkte trykk og hastighet.  
Fordoble det nødvendige kraftbehov.

## Rette bakoverstilte skovler (rotor type «B»)

Selvrensende blader tåler større støvbelastning enn «A»-rotoren.  
«Nonoverload» karakteristikk. Ideell for røyk og filteravtrekk med noe støvinnhold.  
Karakteristikk og diagrammer autorisert av AMCA.

# CHICAGO BLOWER Type A nr. 16 1/2

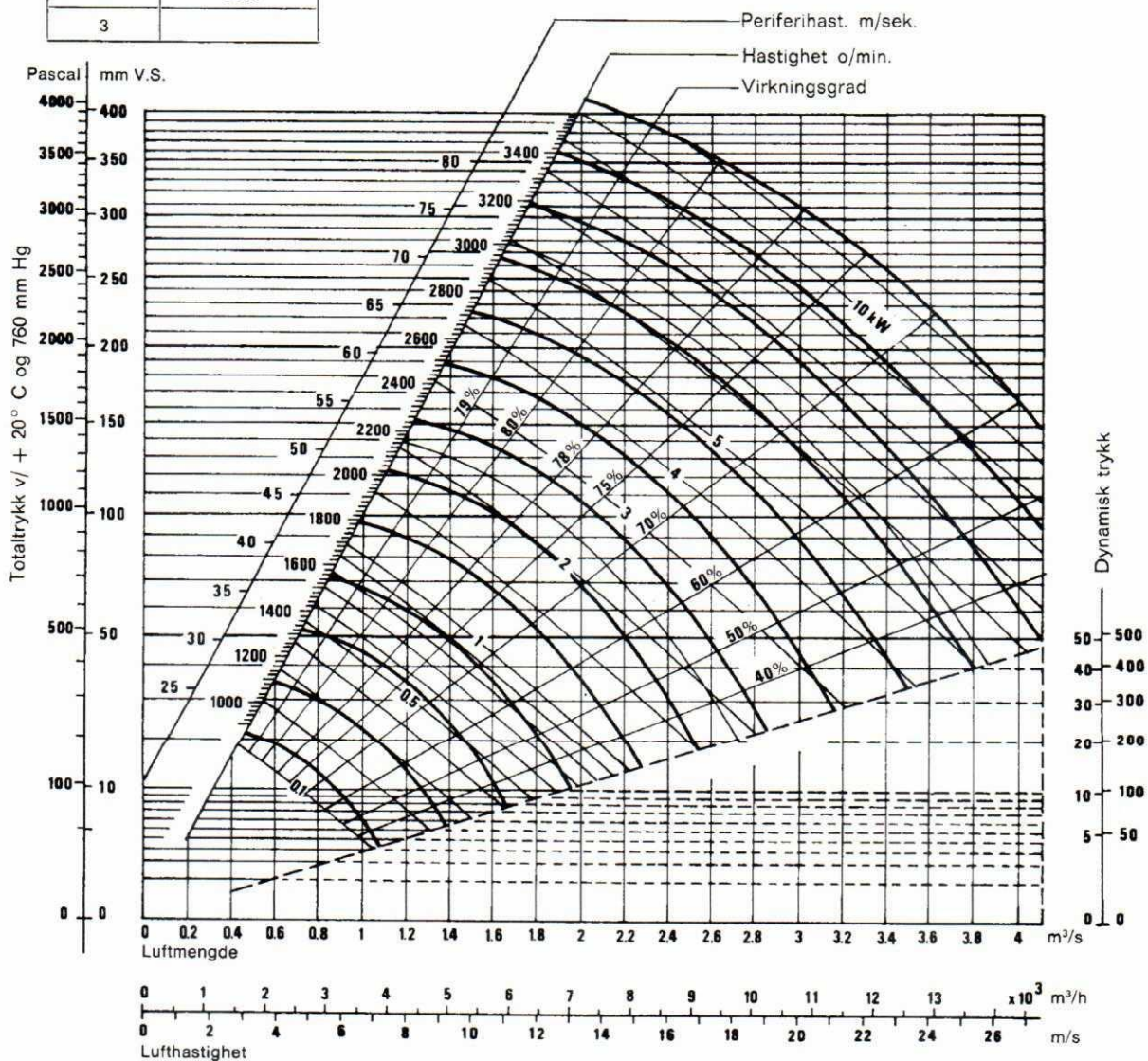
## Tilkoblingsmål

Mål innsugingsåpning	Mål utblåsningsåpning
 <p><b>A diameter:</b> 577 mm <b>Åpning:</b> 0.17 m<sup>2</sup></p>	 <p><b>B bredde:</b> 364 mm <b>C høyde:</b> 406 mm <b>Åpning:</b> 0.15 m<sup>2</sup></p>



## Hastighetsgrenser i o/min.

Klasse	Maks. o/min.
1	2292
2	3509
3	



## Valg av dobbeltsugende sentrifugalvifte

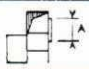
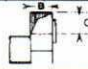
Velg i diagrammet en vifte med halv kapasitet.  
Les direkte trykk og hastighet.  
Fordoble det nødvendige kraftbehov.

SQA, Airfoil vifter for komfortventilasjon og industrielt bruk.  
Karakteristikk og diagrammer autorisert av AMCA.



# CHICAGO BLOWER Type B nr. 16 1/2

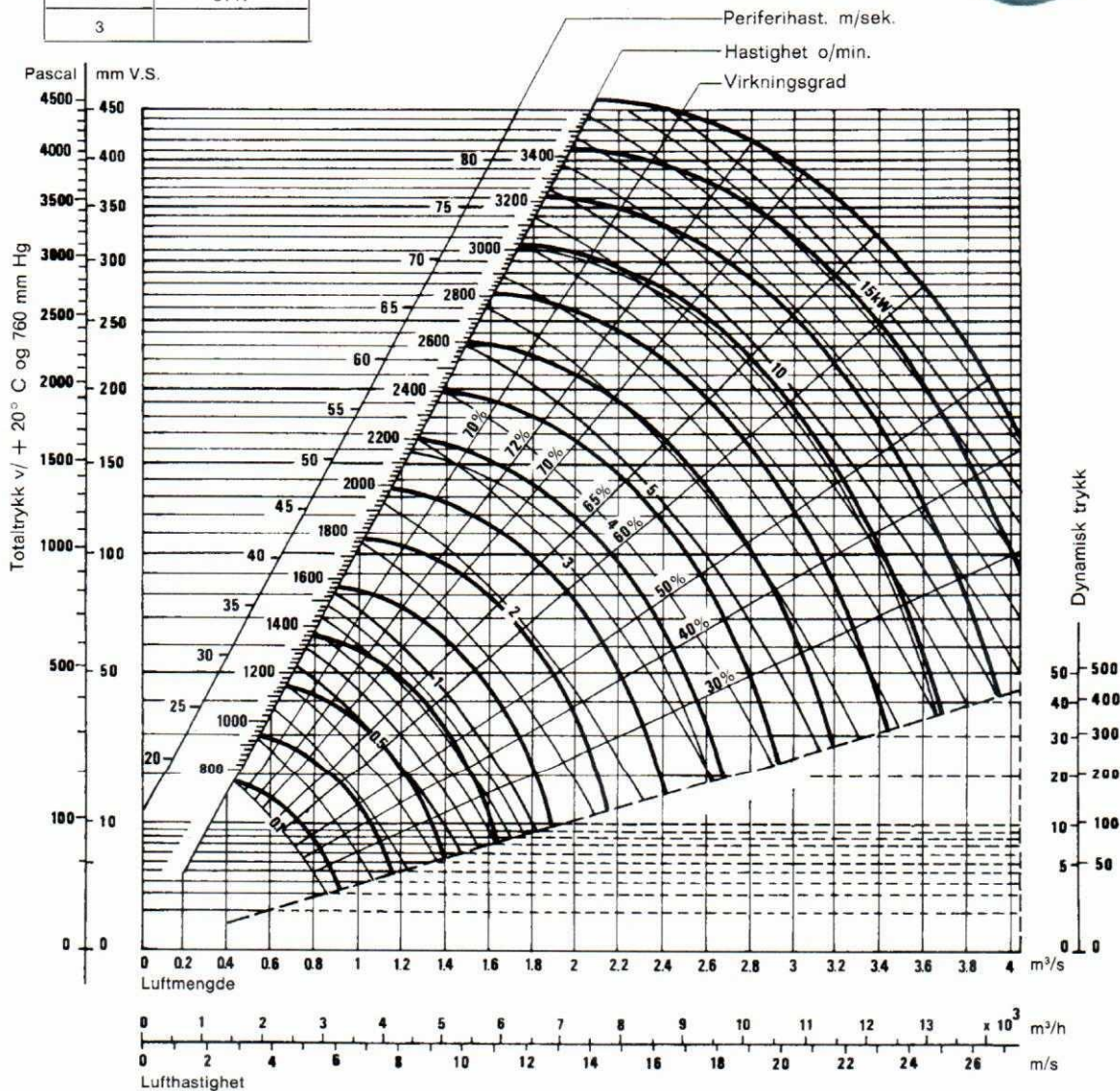
## Tilkoblingsmål

Mål innsugingsåpning	Mål utblåsningsåpning
 <p><b>A diameter:</b> 577 mm <b>Åpning:</b> 0.17 m<sup>2</sup></p>	 <p><b>B bredde:</b> 364 mm <b>C høyde:</b> 406 mm <b>Åpning:</b> 0.15 m<sup>2</sup></p>



## Hastighetsgrenser i o/min.

Klasse	Maks. o/min.
1	2925
2	3141
3	



## Valg av dobbeltsugende sentrifugalvifte

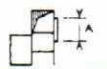
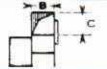
Velg i diagrammet en vifte med halv kapasitet.  
Les direkte trykk og hastighet.  
Fordoble det nødvendige kraftbehov.

## Rette bakoverstilte skovler (rotor type «B»)

Selvrensende blader tåler større støvbelastning enn «A»-rotoren.  
«Nonoverload» karakteristikk. Ideell for røyk og filteravtrekk med noe støvinnhold.  
Karakteristikk og diagrammer autorisert av AMCA.

# CHICAGO BLOWER Type A nr. 18 1/4

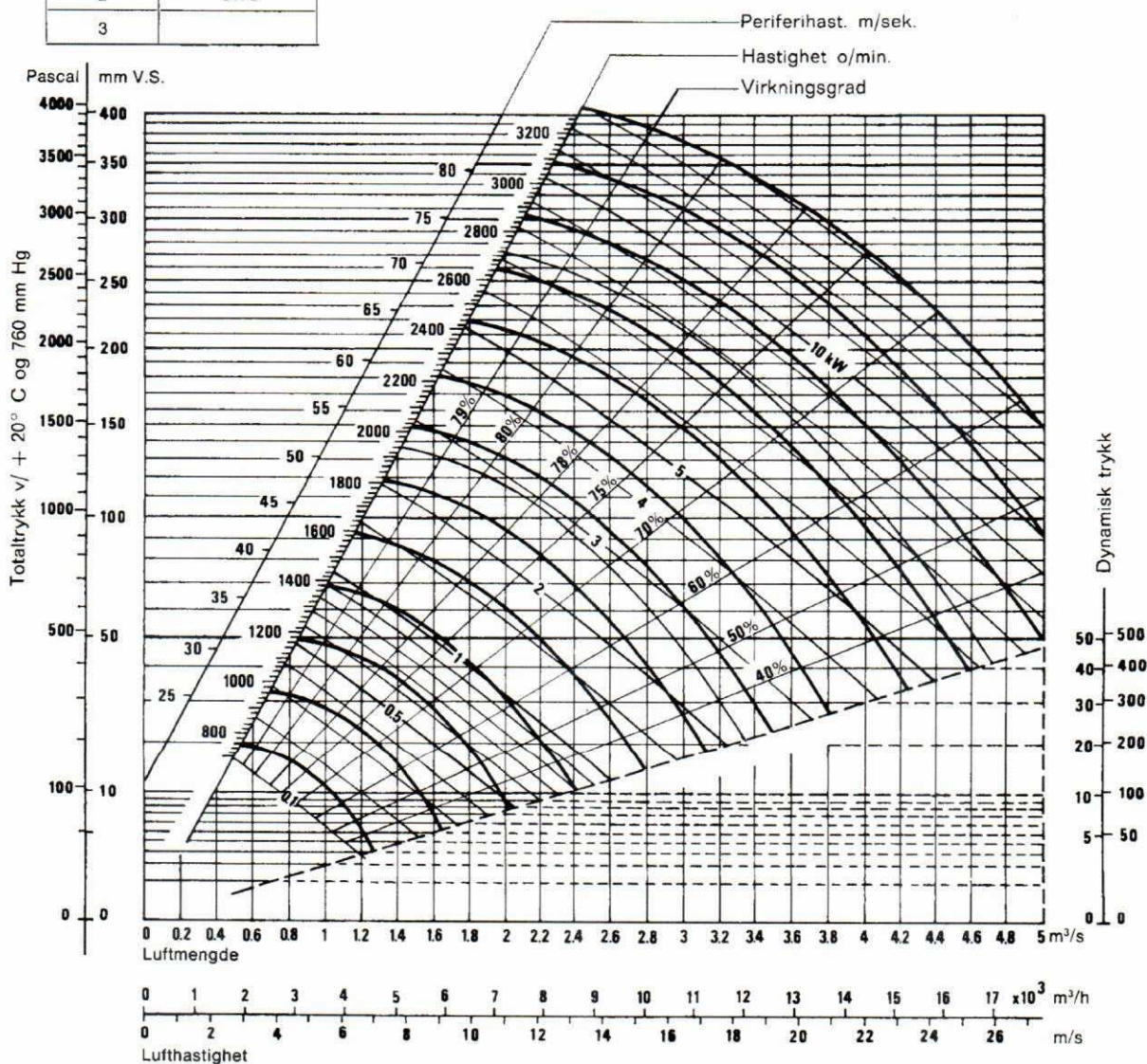
## Tilkoblingsmål

Mål innsugingsåpning	Mål utblåsningsåpning
 <p><b>A diameter:</b> 595 mm <b>Åpning:</b> 0.2 m<sup>2</sup></p>	 <p><b>B bredde:</b> 403 mm <b>C høyde:</b> 452 mm <b>Åpning:</b> 0.18 m<sup>2</sup></p>



## Hastighetsgrenser i o/min.

Klasse	Maks. o/min.
1	2706
2	3173
3	



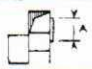
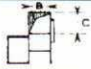
## Valg av dobbeltsugende sentrifugalvifte

Velg i diagrammet en vifte med halv kapasitet.  
Les direkte trykk og hastighet.  
Fordoble det nødvendige kraftbehov.

SQA, Airfoil vifter for komfortventilasjon og industrielt bruk.  
Karakteristikk og diagrammer autorisert av AMCA.

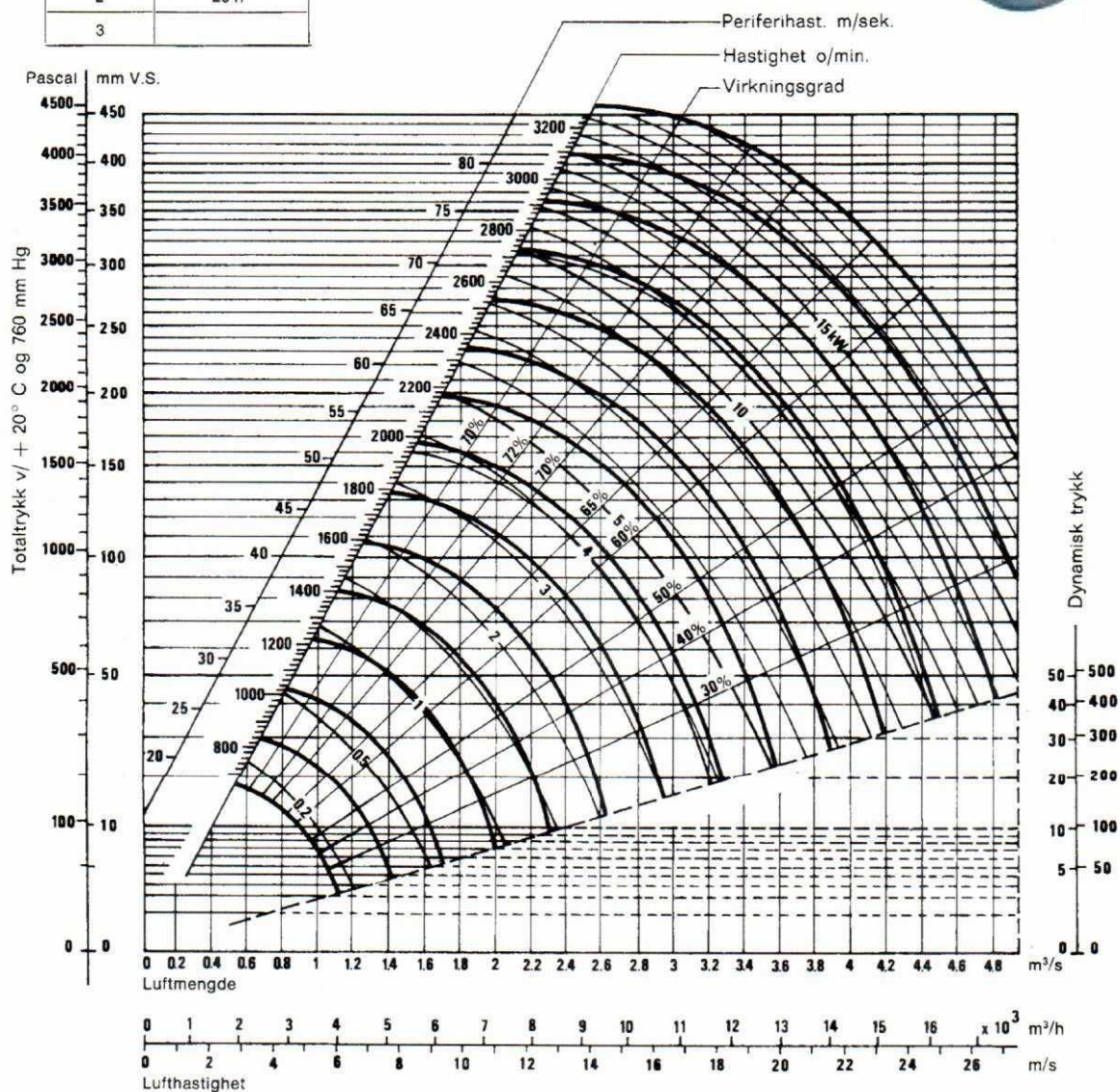
# CHICAGO BLOWER Type B nr. 18 1/4

## Tilkoblingsmål

Mål innsugingsåpning	Mål utblåsningsåpning
 <p><b>A diameter:</b> 595 mm <b>Åpning:</b> 0.2 m<sup>2</sup></p>	 <p><b>B bredde:</b> 403 mm <b>C høyde:</b> 452 mm <b>Åpning:</b> 0.18 m<sup>2</sup></p>

## Hastighetsgrenser i o/min.

Klasse	Maks. o/min.
1	2645
2	2847
3	



## Valg av dobbeltsugende sentrifugalvifte

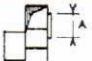
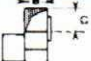
Velg i diagrammet en vifte med halv kapasitet.  
Les direkte trykk og hastighet.  
Fordoble det nødvendige kraftbehov.

## Rette bakoverstilte skovler (rotor type «B»)

Selvrensende blader tåler større støvbelastning enn «A»-rotoren.  
«Nonoverload» karakteristikk. Ideell for røyk og filteravtrekk med noe støvinnhold.  
Karakteristikk og diagrammer autorisert av AMCA.

# CHICAGO BLOWER Type A nr. 20

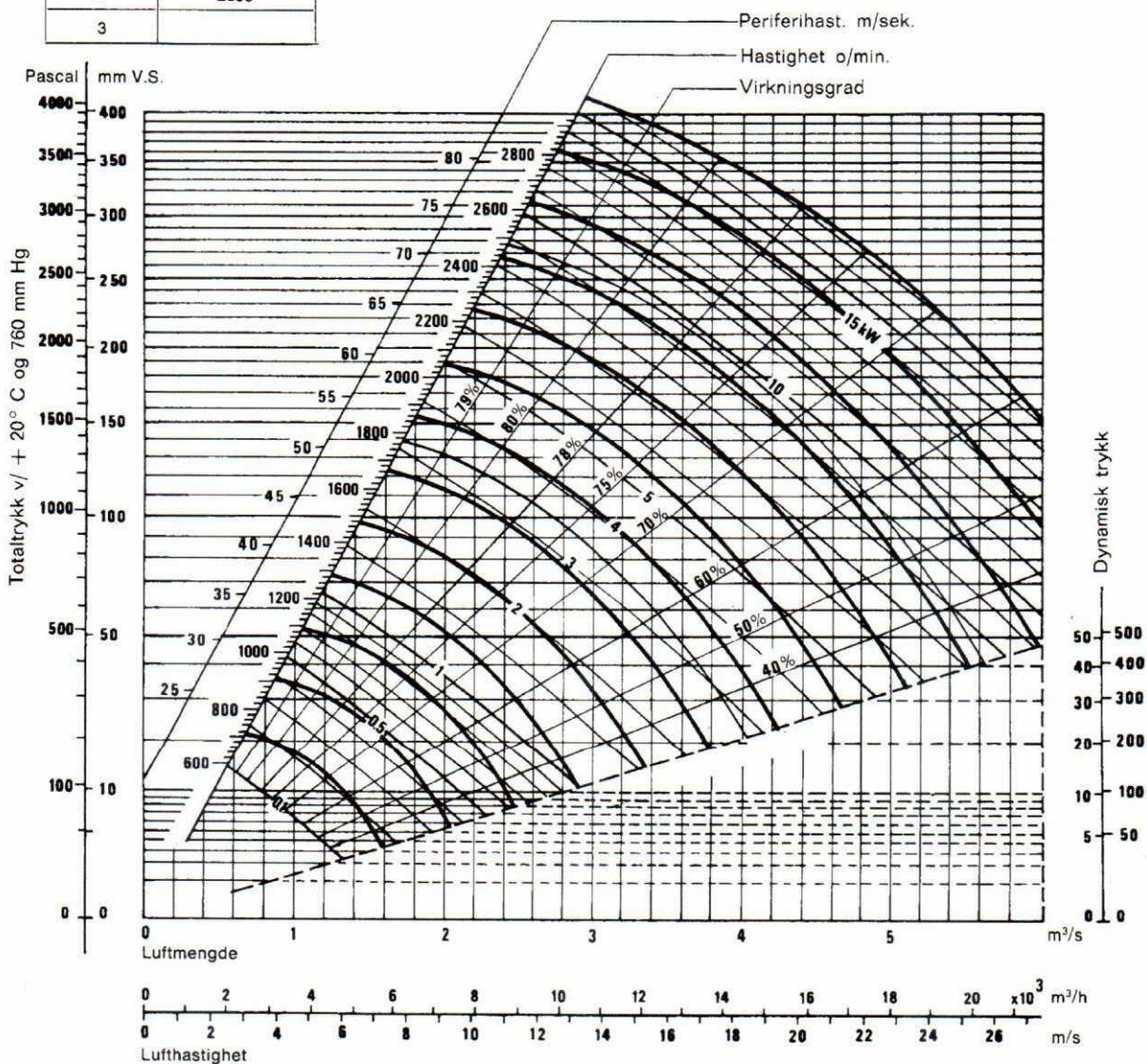
## Tilkoblingsmål

Mål innsugingsåpning	Mål utblåsningsåpning
 <p><b>A diameter:</b> 682 mm <b>Åpning:</b> 0.24 m<sup>2</sup></p>	 <p><b>B bredde:</b> 441 mm <b>C høyde:</b> 494 mm <b>Åpning:</b> 0.22 m<sup>2</sup></p>



## Hastighetsgrenser i o/min.

Klasse	Maks. o/min.
1	2469
2	2895
3	




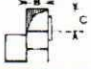
## Valg av dobbeltsugende sentrifugalvifte

Velg i diagrammet en vifte med halv kapasitet.  
Les direkte trykk og hastighet.  
Fordoble det nødvendige kraftbehov.

SQA, Airfoil vifter for komfortventilasjon og industrielt bruk.  
Karakteristikk og diagrammer autorisert av AMCA.

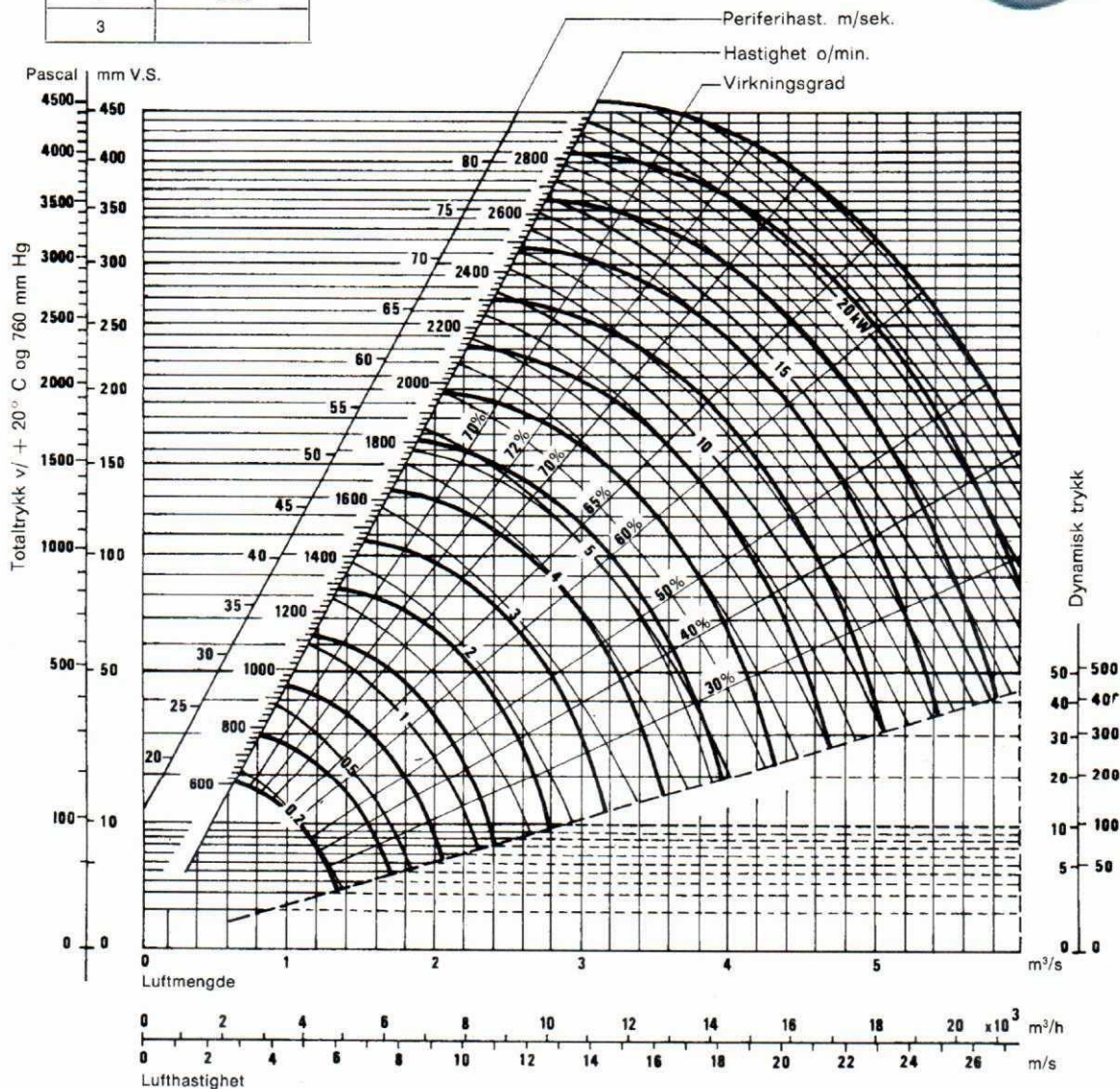
# CHICAGO BLOWER Type B nr. 20

## Tilkoblingsmål

Mål innsugingsåpning	Mål utblåsningsåpning
 <p><b>A diameter:</b> 682 mm <b>Åpning:</b> 024 m<sup>2</sup></p>	 <p><b>B bredde:</b> 441 mm <b>C høyde:</b> 494 mm <b>Åpning:</b> 0.22 m<sup>2</sup></p>

## Hastighetsgrenser i o/min.

Klasse	Maks. o/min.
1	2440
2	2739
3	



## Valg av dobbeltsugende sentrifugalvifte

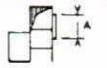
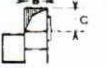
Velg i diagrammet en vifte med halv kapasitet.  
Les direkte trykk og hastighet.  
Fordoble det nødvendige kraftbehov.

## Rette bakoverstilte skovler (rotor type «B»)

Selvrensende blader tåler større støvbelastning enn «A»-rotoren.  
«Nonoverload» karakteristikk. Ideell for røyk og filteravtrekk med noe støvinnhold.  
Karakteristikk og diagrammer autorisert av AMCA.

# CHICAGO BLOWER Type A nr. 22 1/4

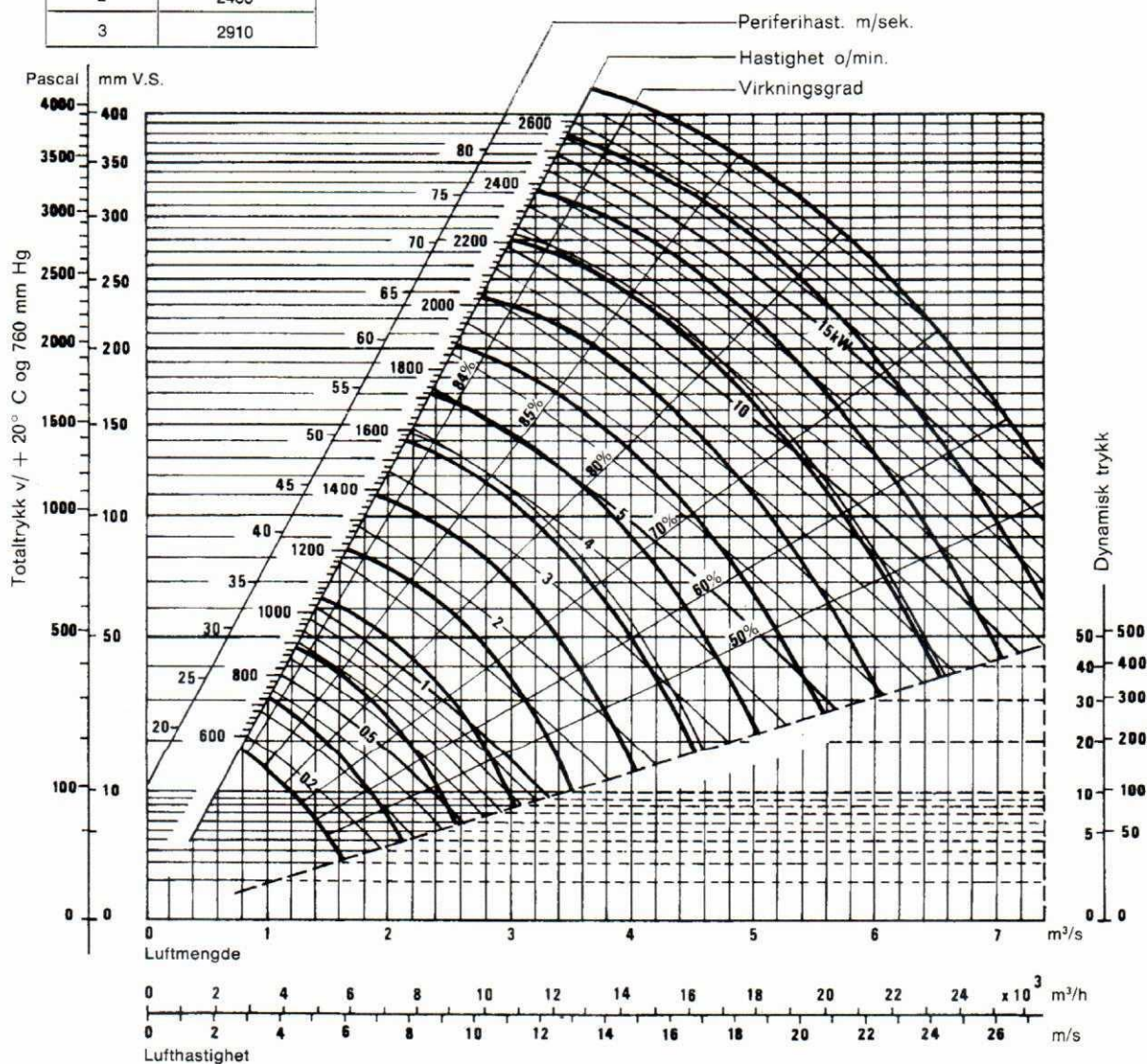
## Tilkoblingsmål

Mål innsugingsåpning	Mål utblåsningsåpning
 <p><b>A diameter:</b> 742 mm <b>Åpning:</b> 0.3 m<sup>2</sup></p>	 <p><b>B bredde:</b> 492 mm <b>C høyde:</b> 549 mm <b>Åpning:</b> 0.27 m<sup>2</sup></p>



## Hastighetsgrenser i o/min.

Klasse	Maks. o/min.
1	2155
2	2483
3	2910



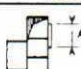
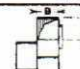
## Valg av dobbeltsugende sentrifugalvifte

Velg i diagrammet en vifte med halv kapasitet.  
Les direkte trykk og hastighet.  
Fordoble det nødvendige kraftbehov.

SQA, Airfoil vifter for komfortventilasjon og industrielt bruk.  
Karakteristikk og diagrammer autorisert av AMCA.

# HICAGO BLOWER Type B nr. 22 1/4

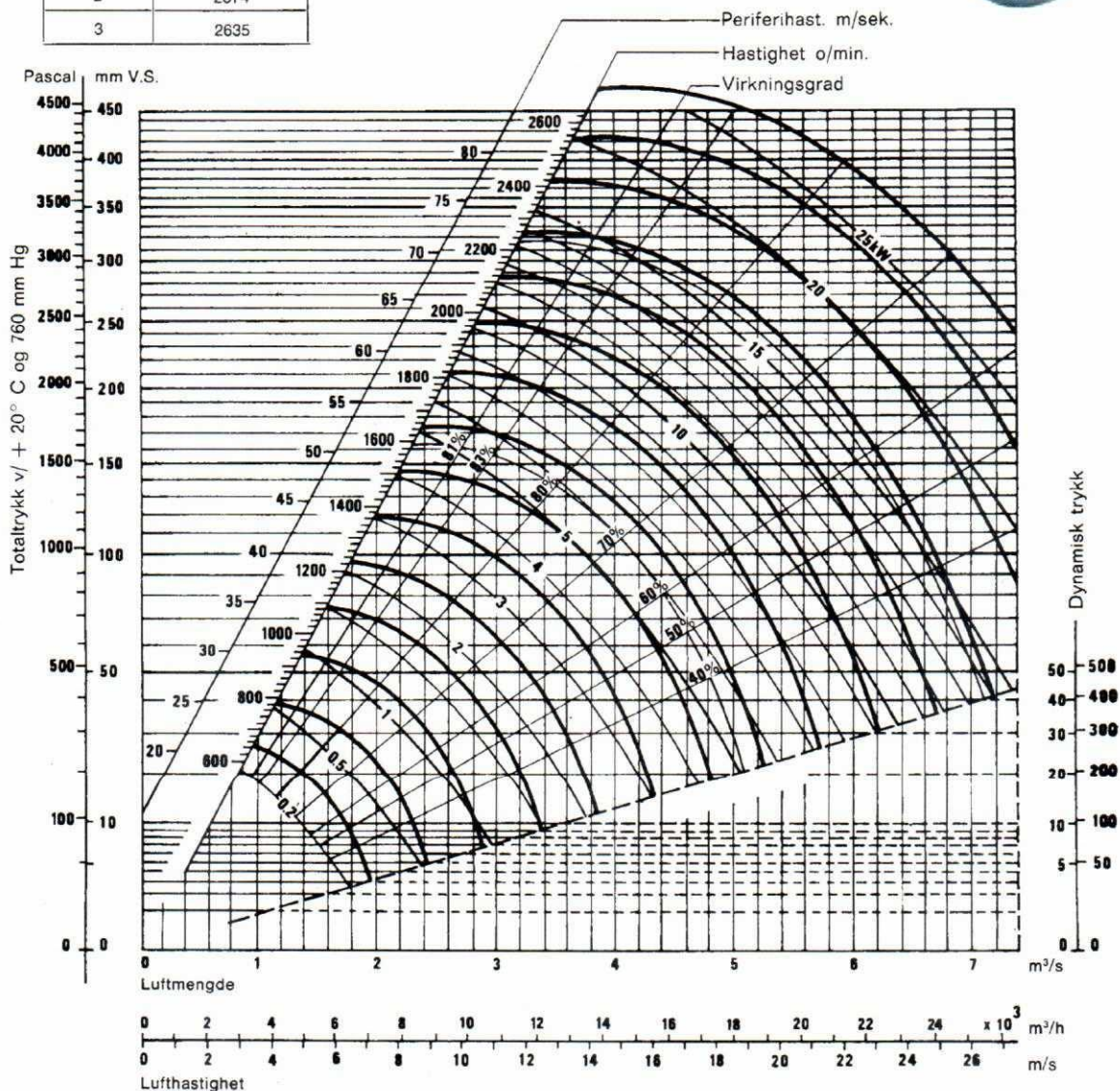
## Tilkoblingsmål

Mål innsugingsåpning	Mål utblåsningsåpning
 <b>A diameter:</b> 742 mm <b>Åpning:</b> 0.3 m <sup>2</sup>	 <b>B bredde:</b> 492 mm <b>C høyde:</b> 549 mm <b>Åpning:</b> 0.27 m <sup>2</sup>



## Hastighetsgrenser i o/min.

Klasse	Maks. o/min.
1	2128
2	2374
3	2635



## Valg av dobbeltsugende sentrifugalvifte

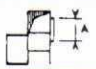
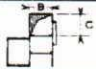
Velg i diagrammet en vifte med halv kapasitet.  
 Les direkte trykk og hastighet.  
 Fordoble det nødvendige kraftbehov.

## Rette bakoverstilte skovler (rotor type «B»)

Selvrensende blader tåler større støvbelastning enn «A»-rotoren.  
 «Nonoverload» karakteristikk. Ideell for røyk og filteravtrekk med noe støvinnhold.  
 Karakteristikk og diagrammer autorisert av AMCA.

# CHICAGO BLOWER Type A nr. 24 1/2

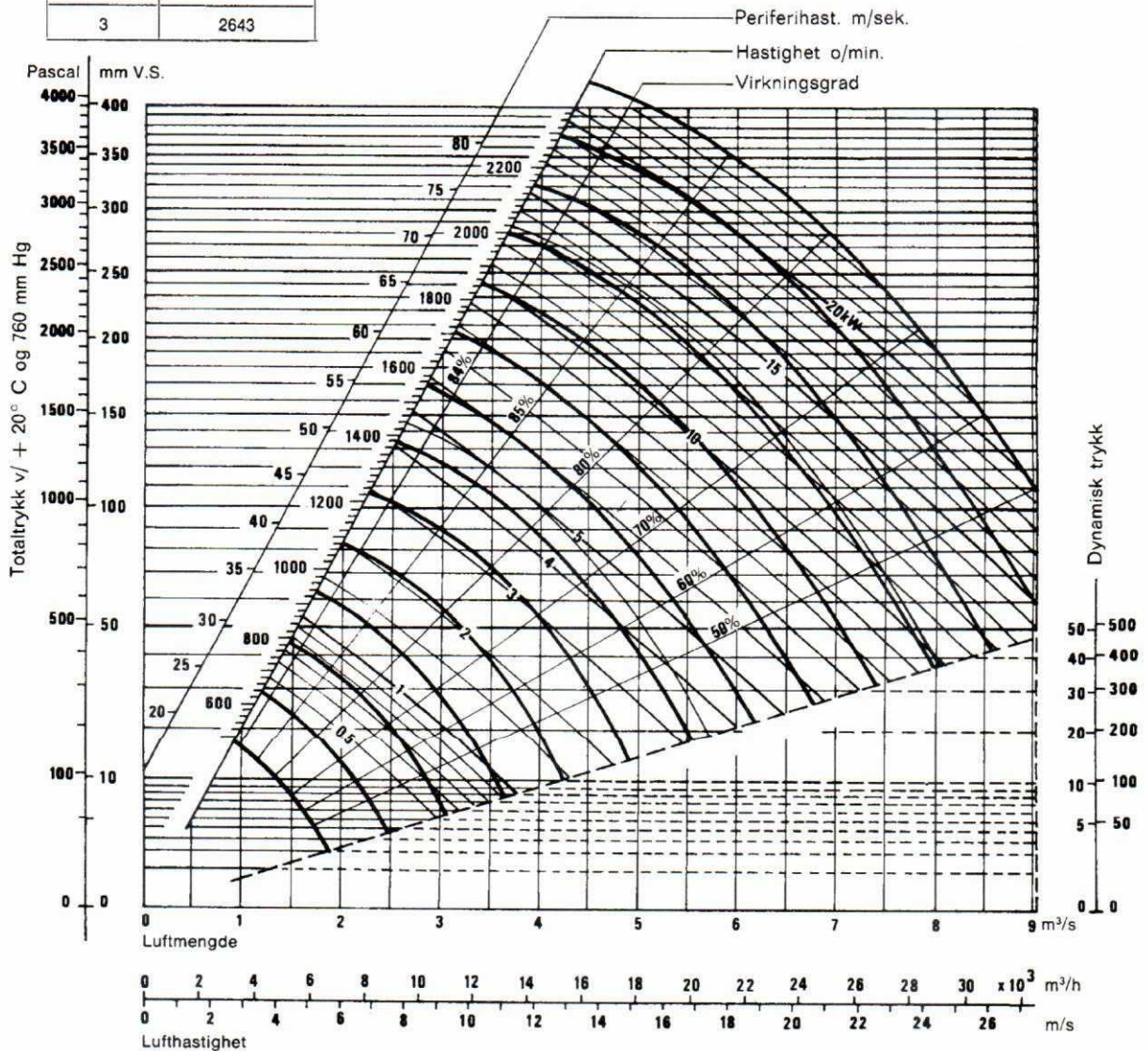
## Tilkoblingsmål

Mål innsugingsåpning	Mål utblåsningsåpning
 <p><b>A diameter:</b> 806 mm <b>Åpning:</b> 0.36 m<sup>2</sup></p>	 <p><b>B bredde:</b> 541 mm <b>C høyde:</b> 604 mm <b>Åpning:</b> 0.33 m<sup>2</sup></p>



## Hastighetsgrenser i o/min.

Klasse	Maks. o/min.
1	2015
2	2300
3	2643



## Valg av dobbeltsugende sentrifugalvifte



Velg i diagrammet en vifte med halv kapasitet.  
Les direkte trykk og hastighet.  
Fordoble det nødvendige kraftbehov.

SQA, Airfoil vifter for komfortventilasjon og industrielt bruk.  
Karakteristikk og diagrammer autorisert av AMCA.



# CHICAGO BLOWER Type B nr. 24 1/2

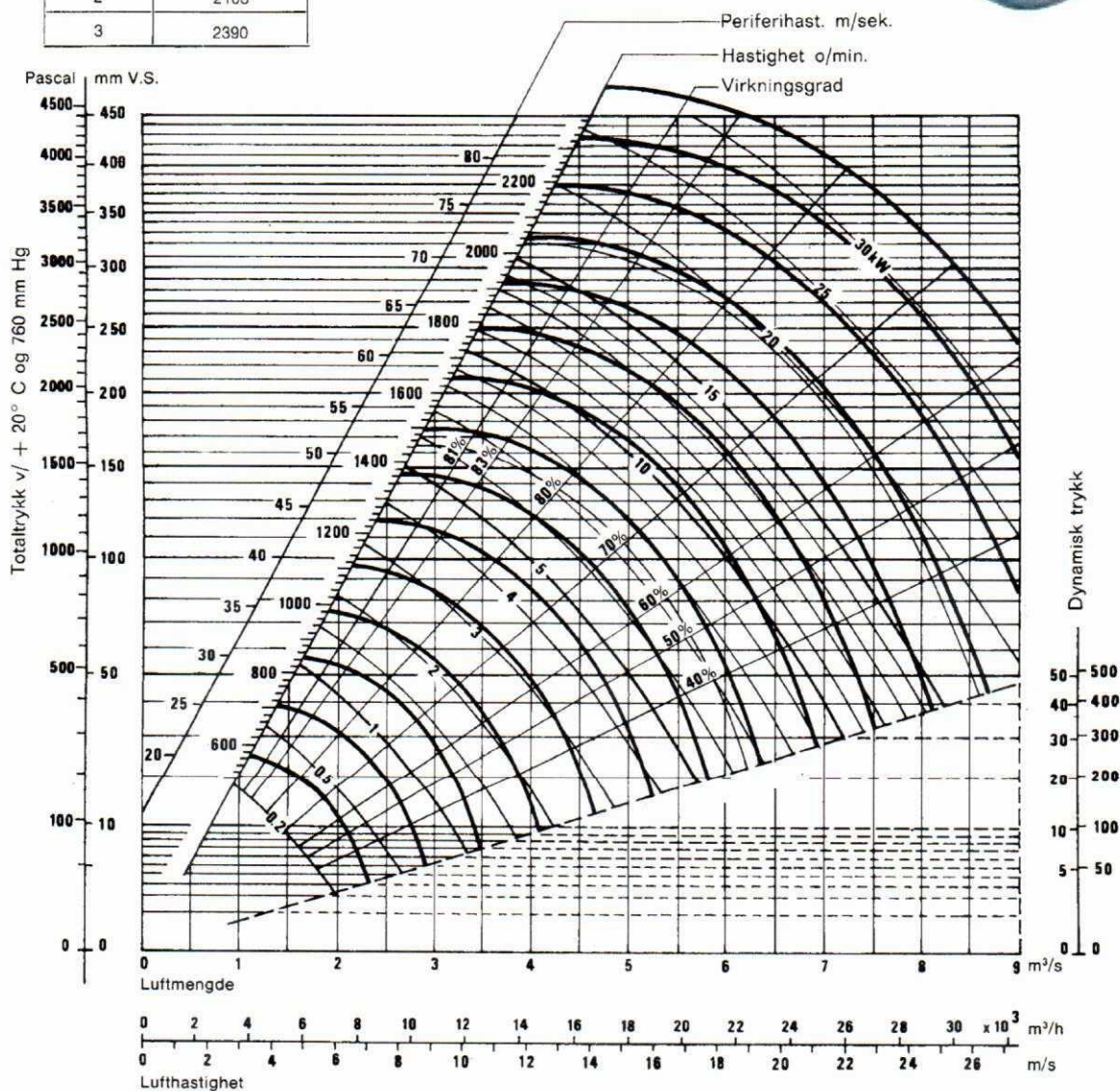
## Tilkoblingsmål

Mål innsugingsåpning	Mål utblåsningsåpning
 <p><b>A diameter:</b> 806 mm <b>Åpning:</b> 0.36 m<sup>2</sup></p>	 <p><b>B bredde:</b> 541 mm <b>C høyde:</b> 604 mm <b>Åpning:</b> 0.33 m<sup>2</sup></p>



## Hastighetsgrenser i o/min.

Klasse	Maks. o/min.
1	1944
2	2103
3	2390



## Valg av dobbeltsugende sentrifugalvifte

Velg i diagrammet en vifte med halv kapasitet.  
Les direkte trykk og hastighet.  
Fordoble det nødvendige kraftbehov.

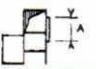

## Rette bakoverstille skovler (rotor type «B»)

Selvrensende blader tåler større støvbelastning enn «A»-rotoren.  
«Nonoverload» karakteristikk. Ideell for røyk og filteravtrekk med noen støvinnhold.

Karakteristikk og diagrammer autorisert av AMCA.

# CHICAGO BLOWER Type A nr. 27

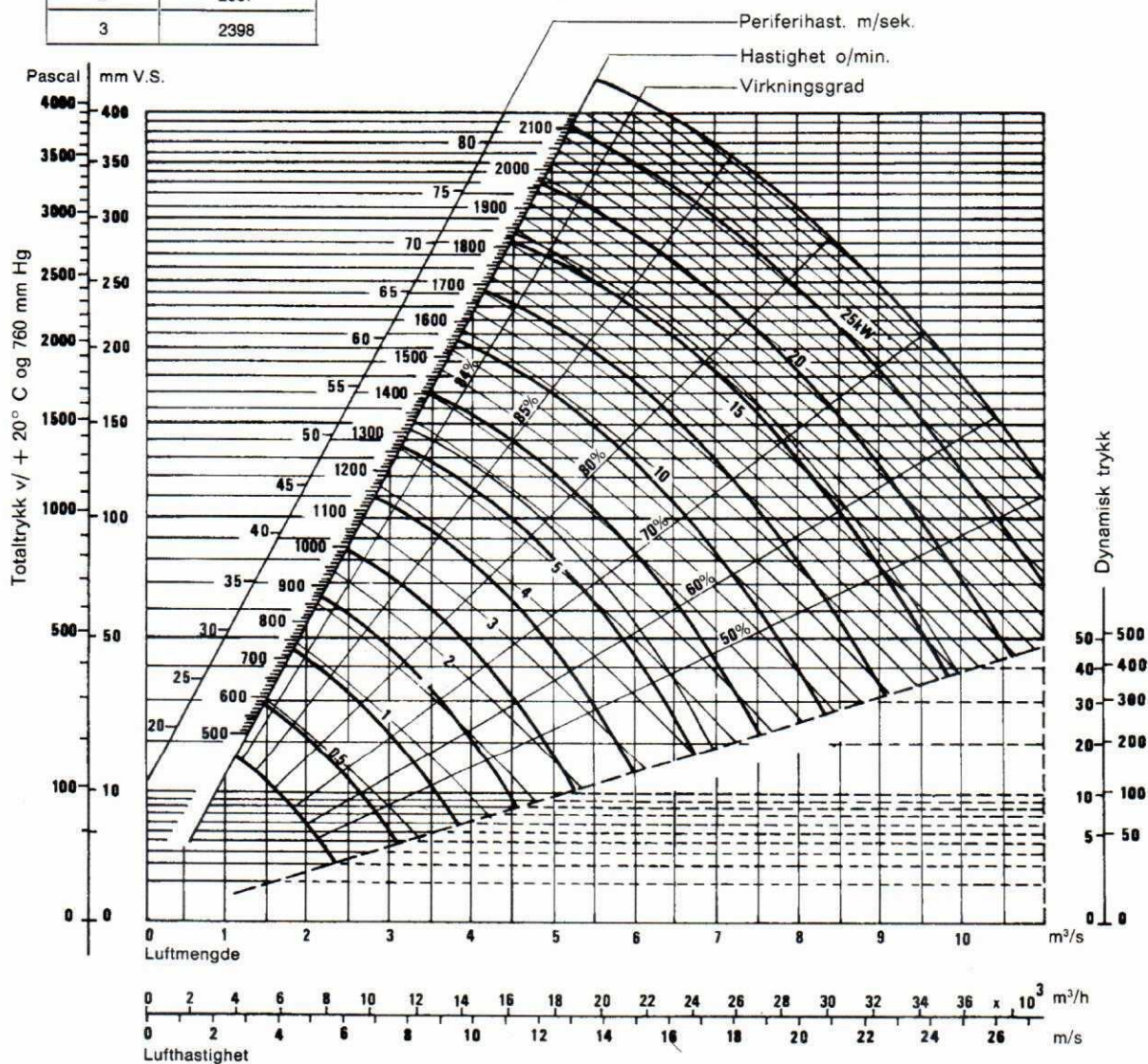
## Tilkoblingsmål

Mål innsugingsåpning	Mål utblåsingsåpning
 <p><b>A diameter:</b> 876 mm <b>Åpning:</b> 0.44 m<sup>2</sup></p>	 <p><b>B bredde:</b> 597 mm <b>C høyde:</b> 667 mm <b>Åpning:</b> 0.4 m<sup>2</sup></p>



## Hastighetsgrenser i o/min.

Klasse	Maks. o/min.
1	1829
2	2087
3	2398



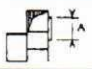

## Valg av dobbeltsugende sentrifugalvifte

Velg i diagrammet en vifte med halv kapasitet.  
Les direkte trykk og hastighet.  
Fordoble det nødvendige kraftbehov.

SQA, Airfoil vifter for komfortventilasjon og industrielt bruk.  
Karakteristikk og diagrammer autorisert av AMCA.

# CHICAGO BLOWER Type B nr. 27

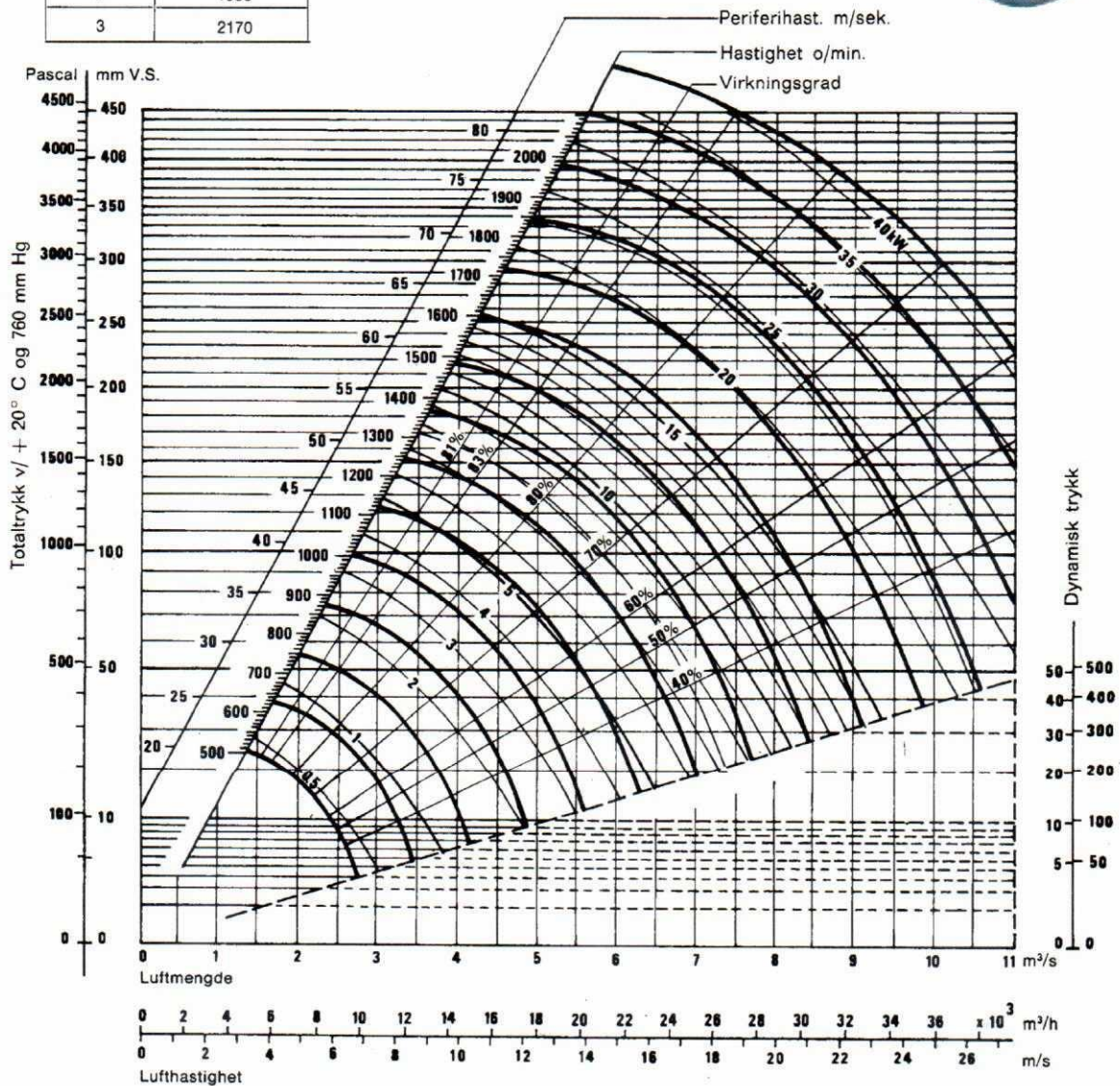
## Tilkoblingsmål

Mål innsugingsåpning	Mål utblåsingsåpning
 <p><b>A diameter:</b> 876 mm <b>Åpning:</b> 0.44 m<sup>2</sup></p>	 <p><b>B bredde:</b> 597 mm <b>C høyde:</b> 667 mm <b>Åpning:</b> 0.4 m<sup>2</sup></p>



## Hastighetsgrenser i o/min.

Klasse	Maks. o/min.
1	1833
2	1956
3	2170



## Valg av dobbeltsugende sentrifugalvifte

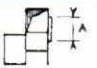

Velg i diagrammet en vifte med halv kapasitet.  
Les direkte trykk og hastighet.  
Fordoble det nødvendige kraftbehov.

## Rette bakoverstilte skovler (rotor type «B»)

Selvrensende blader tåler større støvbelastning enn «A»-rotoren.  
«Nonoverload» karakteristikk. Ideell for røyk og filteravtrekk med noe støvinnhold.  
Karakteristikk og diagrammer autorisert av AMCA.

# CHICAGO BLOWER Type A nr. 30

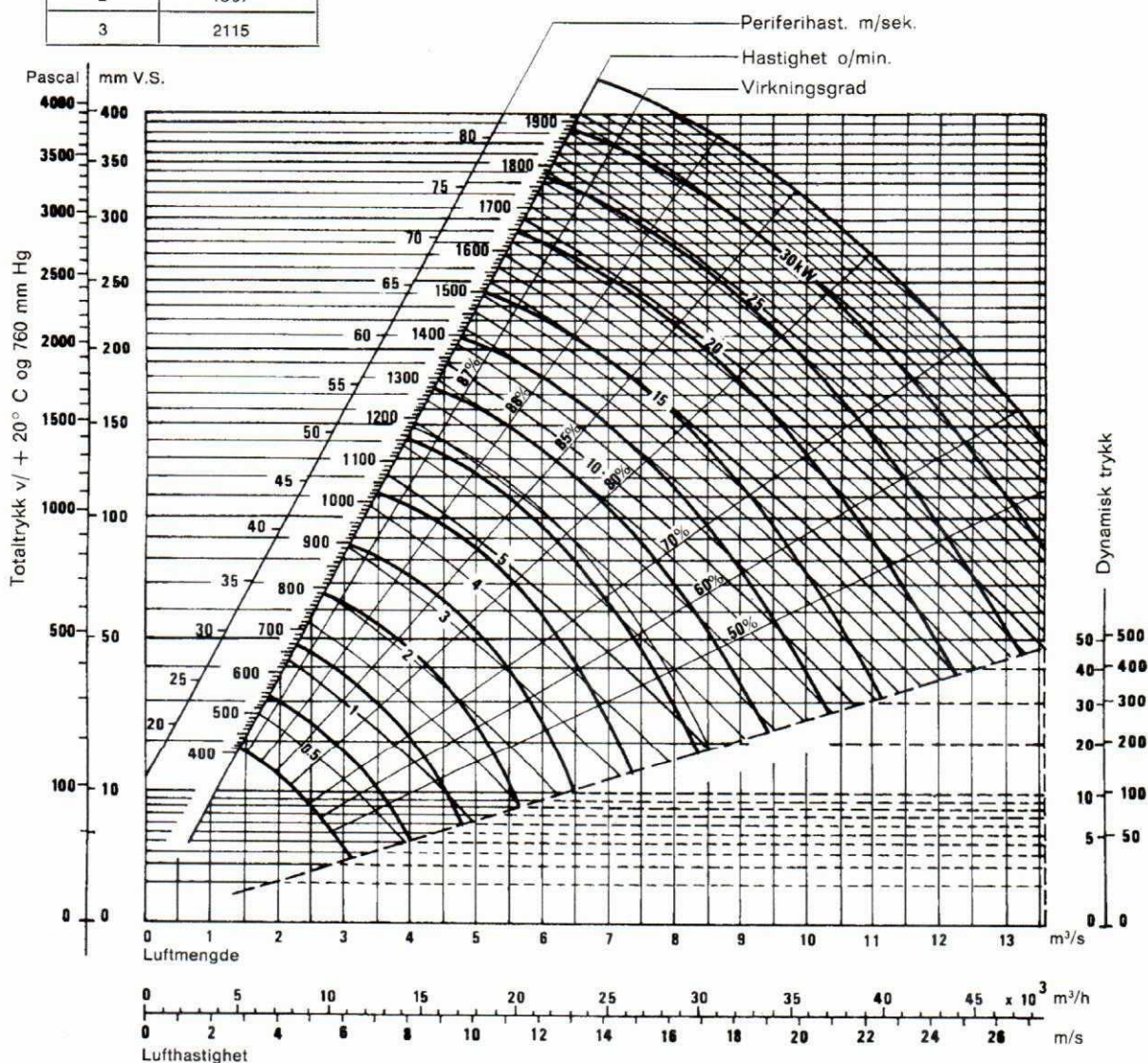
## Tilkoblingsmål

Mål innsugingsåpning	Mål utblåsingsåpning
 <p><b>A diameter:</b> 955 mm <b>Åpning:</b> 0.54 m<sup>2</sup></p>	 <p><b>B bredde:</b> 663 mm <b>C høyde:</b> 741 mm <b>Åpning:</b> 0.49 m<sup>2</sup></p>



## Hastighetsgrenser i o/min.

Klasse	Maks. o/min.
1	1647
2	1807
3	2115



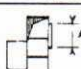

## Valg av dobbeltsugende sentrifugalvifte

Velg i diagrammet en vifte med halv kapasitet.  
Les direkte trykk og hastighet.  
Fordoble det nødvendige kraftbehov.

SQA, Airfoil vifter for komfortventilasjon og industrielt bruk.  
Karakteristikk og diagrammer autorisert av AMCA.

# CHICAGO BLOWER Type B nr. 30

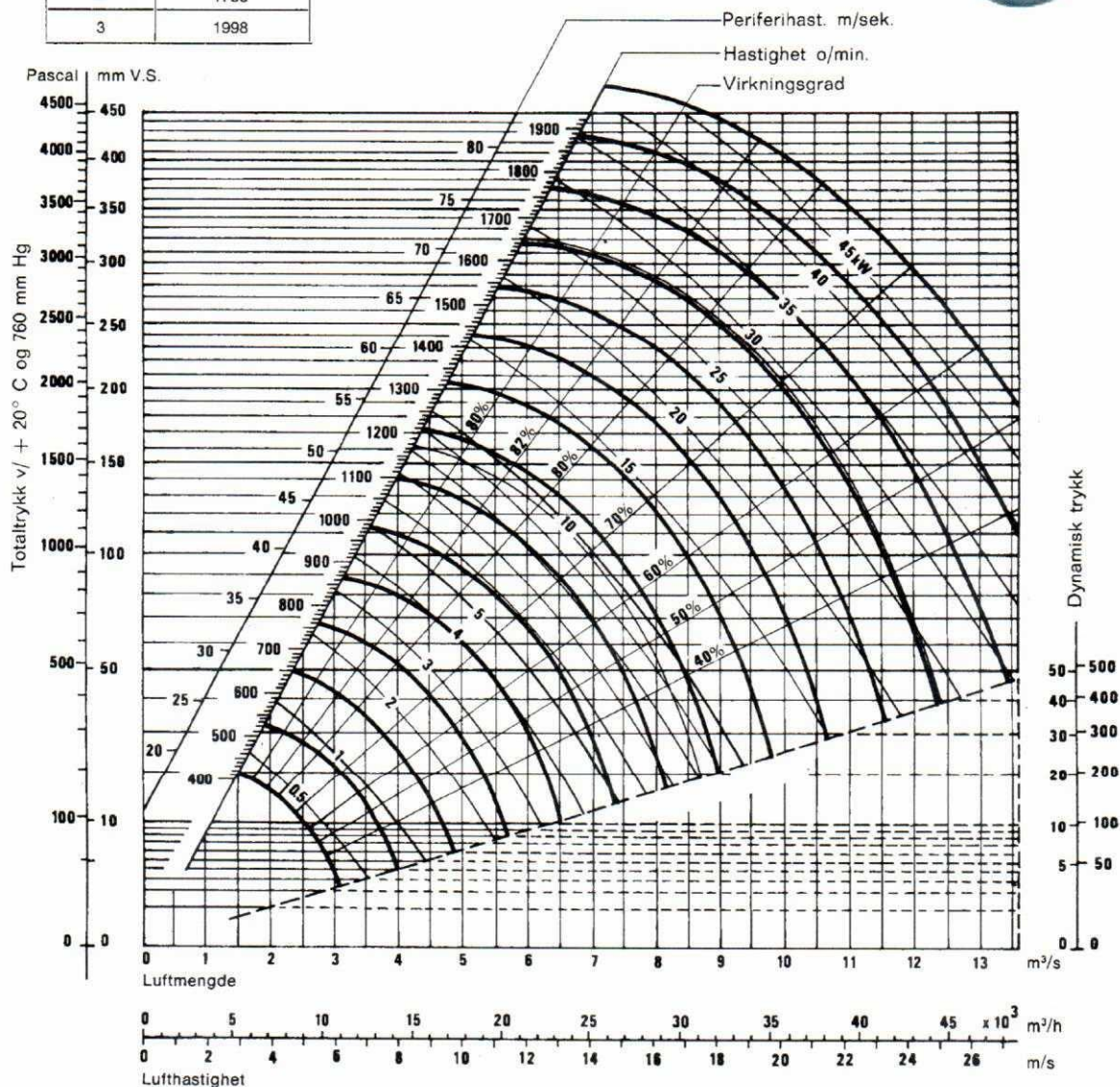
## Tilkoblingsmål

Mål innsugingsåpning		Mål utblåsningsåpning	
	<b>A diameter:</b> 955 mm <b>Åpning:</b> 0.54 m <sup>2</sup>		<b>B bredde:</b> 663 mm <b>C høyde:</b> 741 mm <b>Åpning:</b> 0.49 m <sup>2</sup>



## Hastighetsgrenser i o/min.

Klasse	Maks. o/min.
1	1595
2	1788
3	1998



## Valg av dobbeltsugende sentrifugalvifte

Velg i diagrammet en vifte med halv kapasitet.  
Les direkte trykk og hastighet.  
Fordoble det nødvendige kraftbehov.

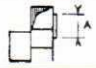
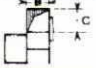
## Rette bakoverstilte skovler (rotor type «B»)

Selvrensende blader tåler større støvbelastning enn «A»-rotoren.  
«Nonoverload» karakteristikk. Ideell for røyk og filteravtrekk med noe støvinnhold.

Karakteristikk og diagrammer autorisert av AMCA.

# CHICAGO BLOWER Type A nr. 33

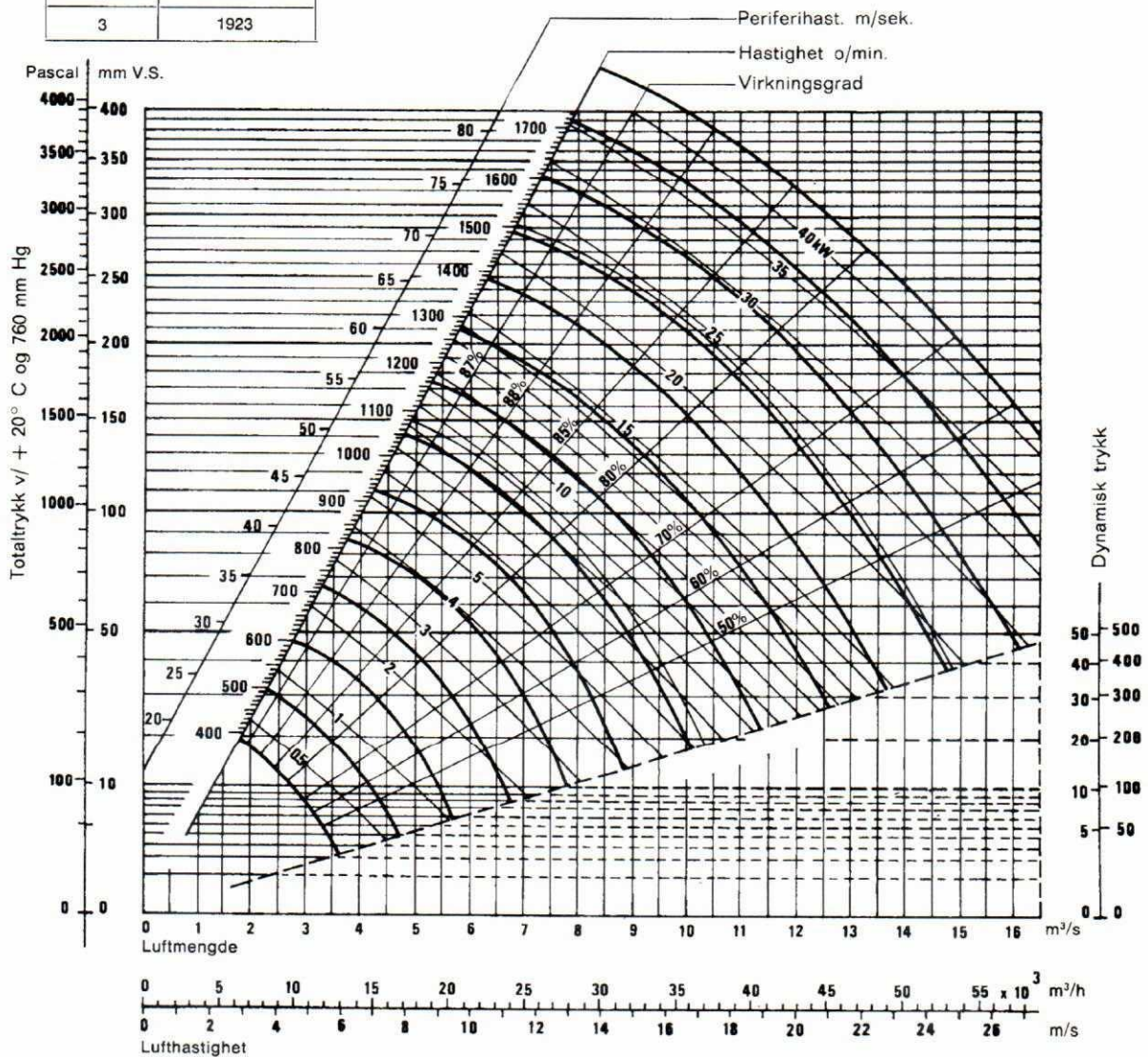
## Tilkoblingsmål

Mål innsugingsåpning	Mål utblåsningsåpning
 <p><b>A diameter:</b> 1041 mm <b>Åpning:</b> 0.66 m<sup>2</sup></p>	 <p><b>B bredde:</b> 730 mm <b>C høyde:</b> 814 mm <b>Åpning:</b> 0.59 m<sup>2</sup></p>



## Hastighetsgrenser i o/min.

Klasse	Maks. o/min.
1	1413
2	1552
3	1923



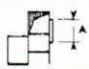
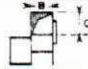
## Valg av dobbeltsugende sentrifugalvifte

Velg i diagrammet en vifte med halv kapasitet.  
Les direkte trykk og hastighet.  
Fordoble det nødvendige kraftbehov.

SQA, Airfoil vifter for komfortventilasjon og industrielt bruk.  
Karakteristikk og diagrammer autorisert av AMCA.

# CHICAGO BLOWER Type B nr. 33

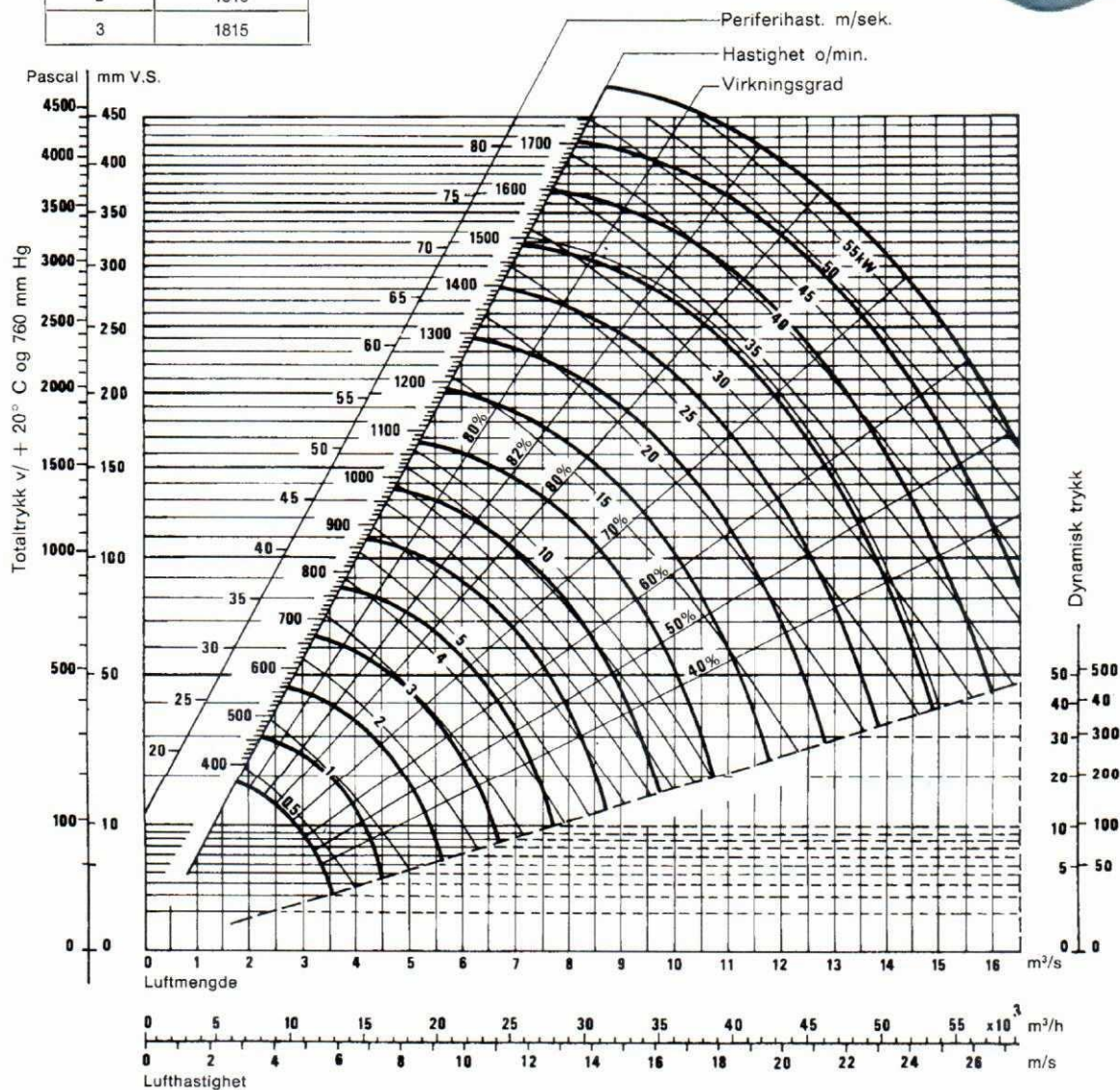
## Tilkoblingsmål

Mål innsugingsåpning	Mål utblåsningsåpning
 <p><b>A diameter:</b> 1041 mm <b>Åpning:</b> 0.66 m<sup>2</sup></p>	 <p><b>B bredde:</b> 730 mm <b>C høyde:</b> 814 mm <b>Åpning:</b> 0.59 m<sup>2</sup></p>



## Hastighetsgrenser i o/min.

Klasse	Maks. o/min.
1	1440
2	1510
3	1815



## Valg av dobbeltsugende sentrifugalvifte

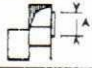

Velg i diagrammet en vifte med halv kapasitet.  
Les direkte trykk og hastighet.  
Fordoble det nødvendige kraftbehov.

## Rette bakoverstille skovler (rotor type «B»)

Selvrensende blader tåler større støvbelastning enn «A»-rotoren.  
«Nonoverload» karakteristikk. Ideell for røyk og filteravtrekk med noe støvinnhold.  
Karakteristikk og diagrammer autorisert av AMCA.

# CHICAGO BLOWER Type A nr. 36 1/2

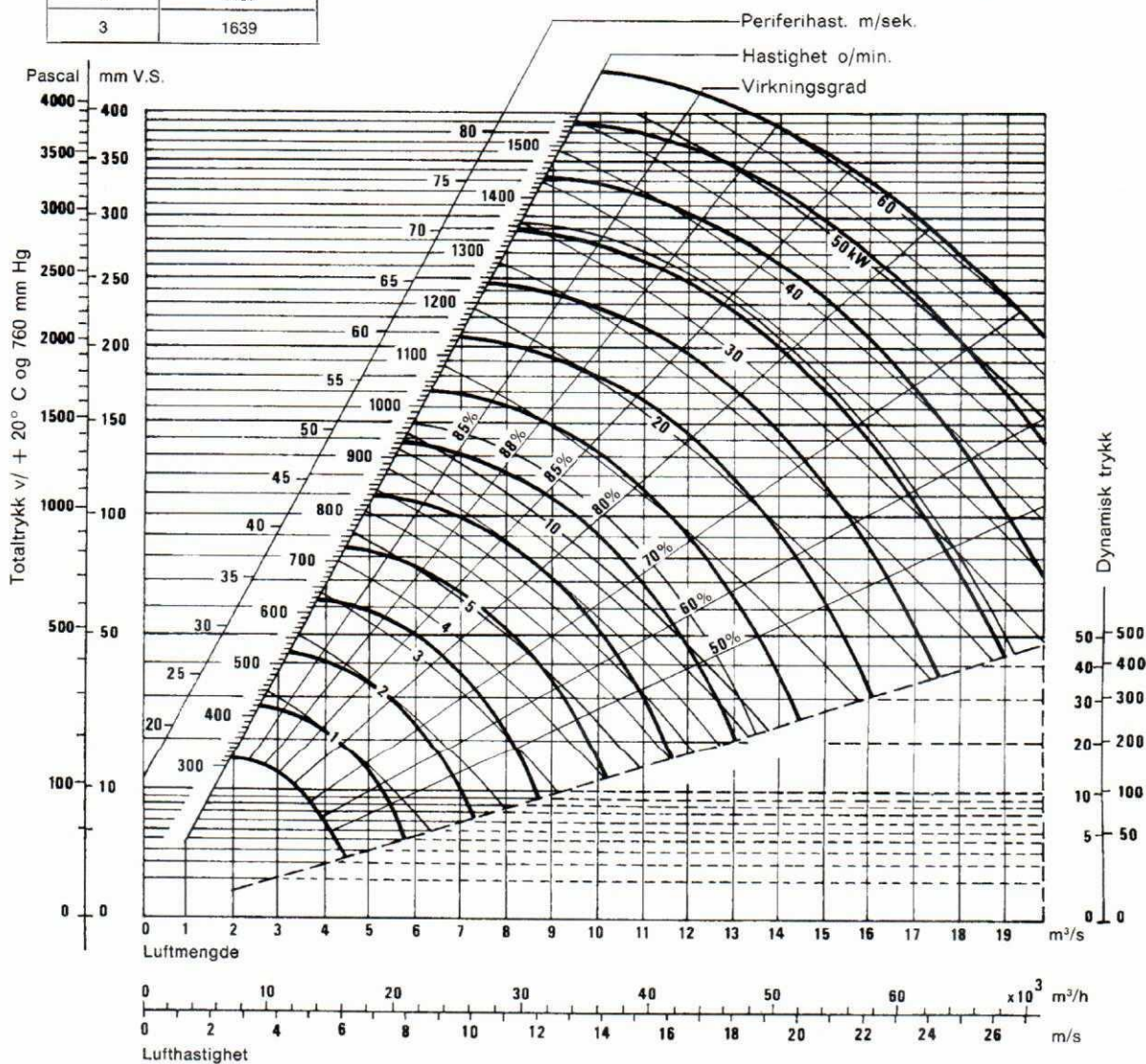
## Tilkoblingsmål

Mål innsugingsåpning	Mål utblåsningsåpning
 <p><b>A diameter:</b> 1150 mm <b>Åpning:</b> 0.8 m<sup>2</sup></p>	 <p><b>B bredde:</b> 806 mm <b>C høyde:</b> 897 mm <b>Åpning:</b> 0.72 m<sup>2</sup></p>



## Hastighetsgrenser i o/min.

Klasse	Maks. o/min.
1	1344
2	1497
3	1639



## Valg av dobbeltsugende sentrifugalvifte

Velg i diagrammet en vifte med halv kapasitet.  
Les direkte trykk og hastighet.  
Fordoble det nødvendige kraftbehov.

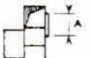

SQA, Airfoil vifter for komfortventilasjon og industrielt bruk.  
Karakteristikk og diagrammer autorisert av AMCA.



**CHICAGO BLOWER**

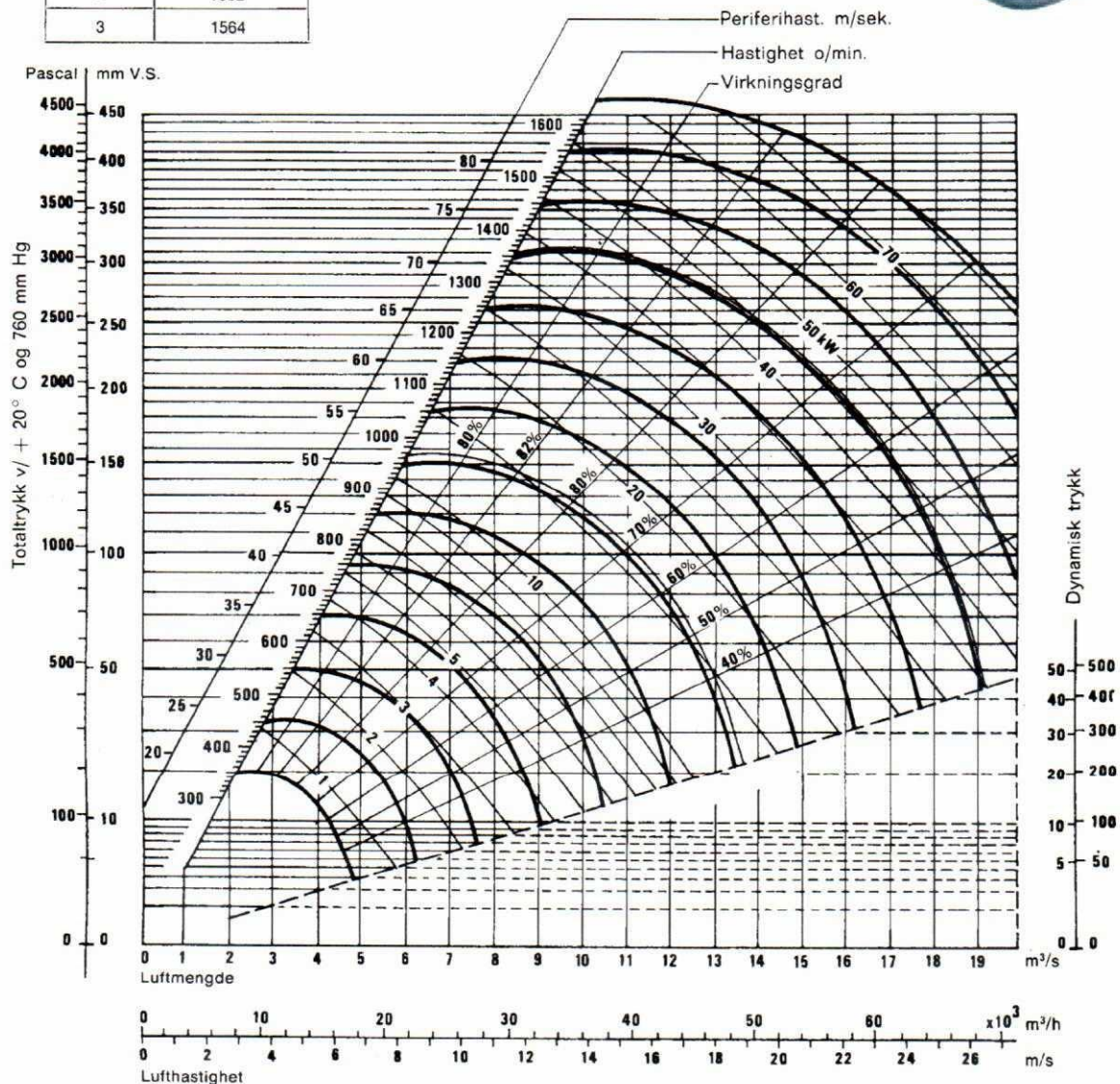
Type B nr. 36 1/2

**Tilkoblingsmål**

Mål innsugingsåpning	Mål utblåsingsåpning
 <b>A diameter:</b> 1150 mm <b>Åpning:</b> 0.8 m <sup>2</sup>	 <b>B bredde:</b> 806 mm <b>C høyde:</b> 897 mm <b>Åpning:</b> 0.72 m <sup>2</sup>

**Hastighetsgrenser i o/min.**

Klasse	Maks. o/min.
1	1242
2	1332
3	1564

**Valg av dobbeltsugende sentrifugalvifte**

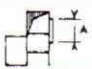
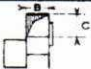
Velg i diagrammet en vifte med halv kapasitet.  
Les direkte trykk og hastighet.  
Fordoble det nødvendige kraftbehov.

**Rette bakoverstilte skovler (rotor type «B»)**

Selvrensende blader tåler større støvbelastning enn «A»-rotoren.  
«Nonoverload» karakteristikk. Ideell for røyk og filteravtrekk med noe støvinnhold.  
Karakteristikk og diagrammer autorisert av AMCA.

# CHICAGO BLOWER Type A nr. 40 1/4

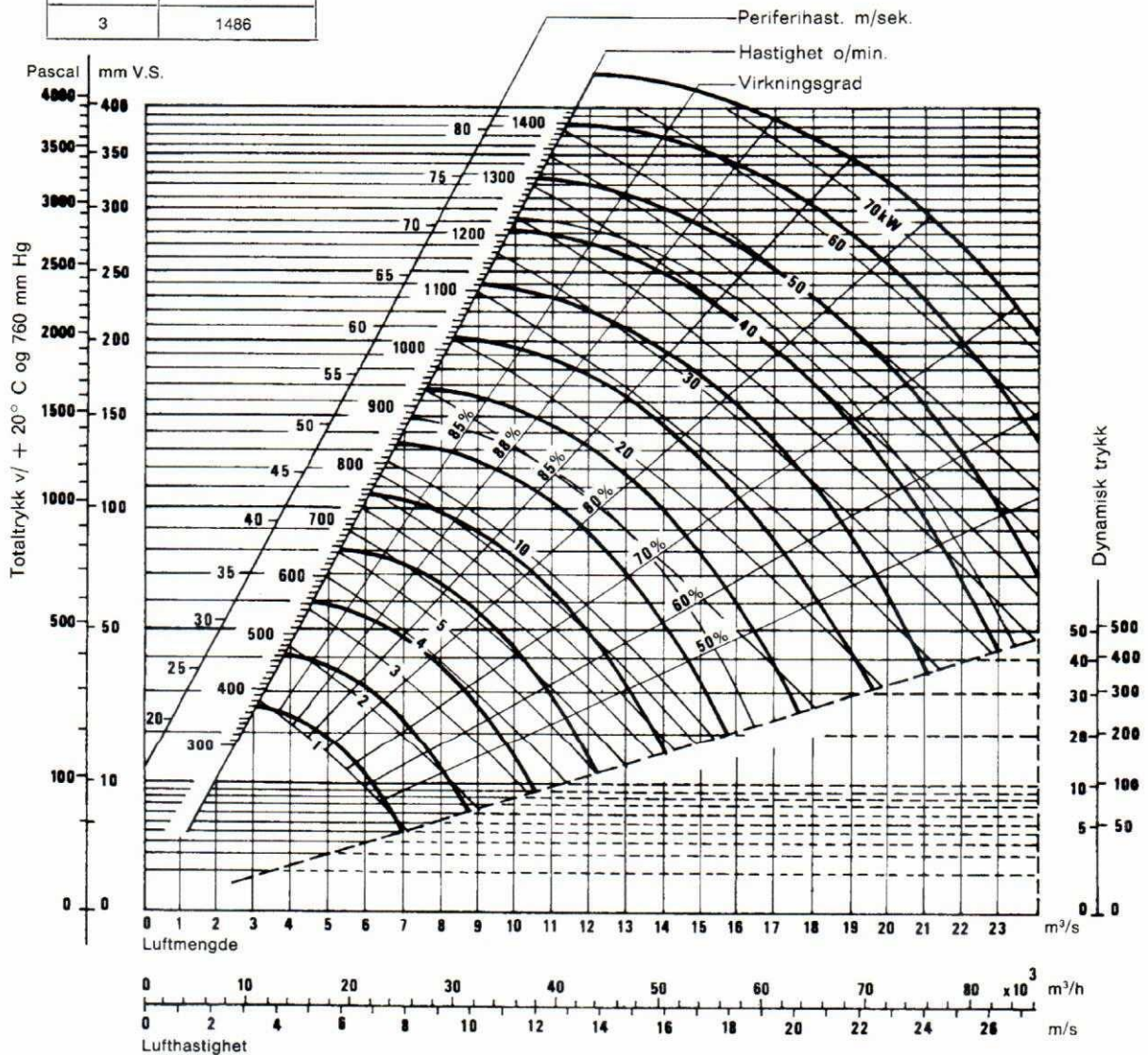
## Tilkoblingsmål

Mål innsugingsåpning	Mål utblåsningsåpning
 <p><b>A diameter:</b> 1230 mm <b>Åpning:</b> 0.97 m<sup>2</sup></p>	 <p><b>B bredde:</b> 889 mm <b>C høyde:</b> 989 mm <b>Åpning:</b> 0.88 m<sup>2</sup></p>



## Hastighetsgrenser i o/min.

Klasse	Maks. o/min.
1	903
2	1179
3	1486



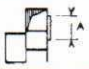
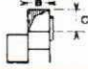
## Valg av dobbeltsugende sentrifugalvifte

Velg i diagrammet en vifte med halv kapasitet.  
Les direkte trykk og hastighet.  
Fordoble det nødvendige kraftbehov.

SQA, Airfoil vifter for komfortventilasjon og industrielt bruk.  
Karakteristikk og diagrammer autorisert av AMCA.

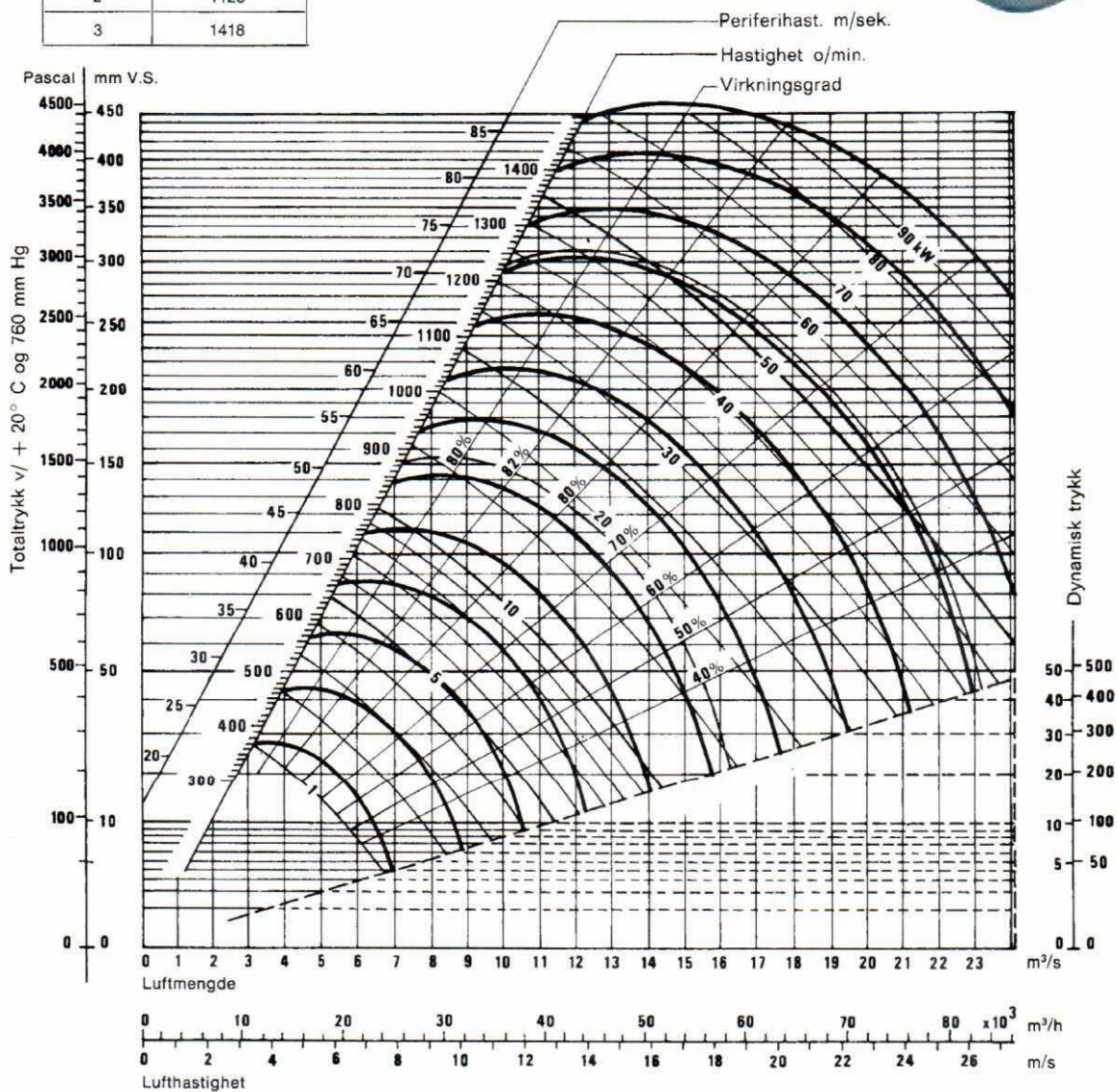
# CHICAGO BLOWER Type B nr. 40 1/4

## Tilkoblingsmål

Mål innsugingsåpning	Mål utblåsningsåpning
 <p><b>A diameter:</b> 1230 mm <b>Åpning:</b> 0.97 m<sup>2</sup></p>	 <p><b>B bredde:</b> 889 mm <b>C høyde:</b> 989 mm <b>Åpning:</b> 0.88 m<sup>2</sup></p>

## Hastighetsgrenser i o/min.

Klasse	Maks. o/min.
1	
2	1126
3	1418



## Valg av dobbeltsugende sentrifugalvifte



Velg i diagrammet en vifte med halv kapasitet.  
Les direkte trykk og hastighet.  
Fordoble det nødvendige kraftbehov.

## Rette bakoverstilte skovler (rotor type «B»)

Selvrensende blader tåler større støvbelastning enn «A»-rotoren.  
«Nonoverload» karakteristikk. Ideell for røyk og filteravtrekk med noe støvinnhold.  
Karakteristikk og diagrammer autorisert av AMCA.

# CHICAGO BLOWER Type A nr. 44 1/2

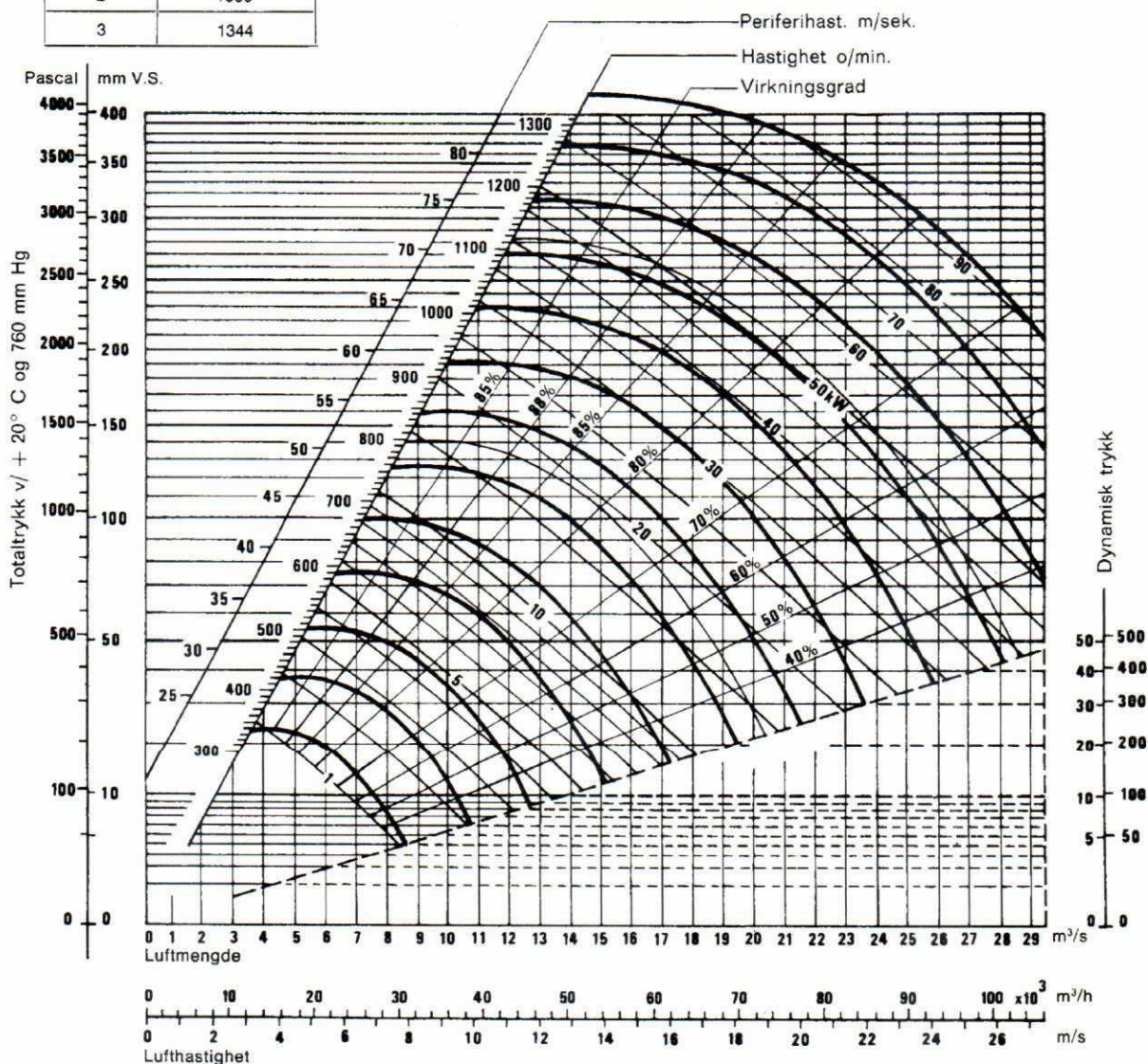
## Tilkoblingsmål

Mål innsugingsåpning	Mål utblåsningsåpning
 <p><b>A diameter:</b> 1350 mm <b>Åpning:</b> 1.19 m<sup>2</sup></p>	 <p><b>B bredde:</b> 983 mm <b>C høyde:</b> 1094 mm <b>Åpning:</b> 1.08 m<sup>2</sup></p>



## Hastighetsgrenser i o/min.

Klasse	Maks. o/min.
1	817
2	1066
3	1344



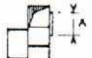

## Valg av dobbeltsugende sentrifugalvifte

Velg i diagrammet en vifte med halv kapasitet.  
Les direkte trykk og hastighet.  
Fordoble det nødvendige kraftbehov.

SQA, Airfoil vifter for komfortventilasjon og industrielt bruk.  
Karakteristikk og diagrammer autorisert av AMCA.

# CHICAGO BLOWER Type B nr. 44 1/2

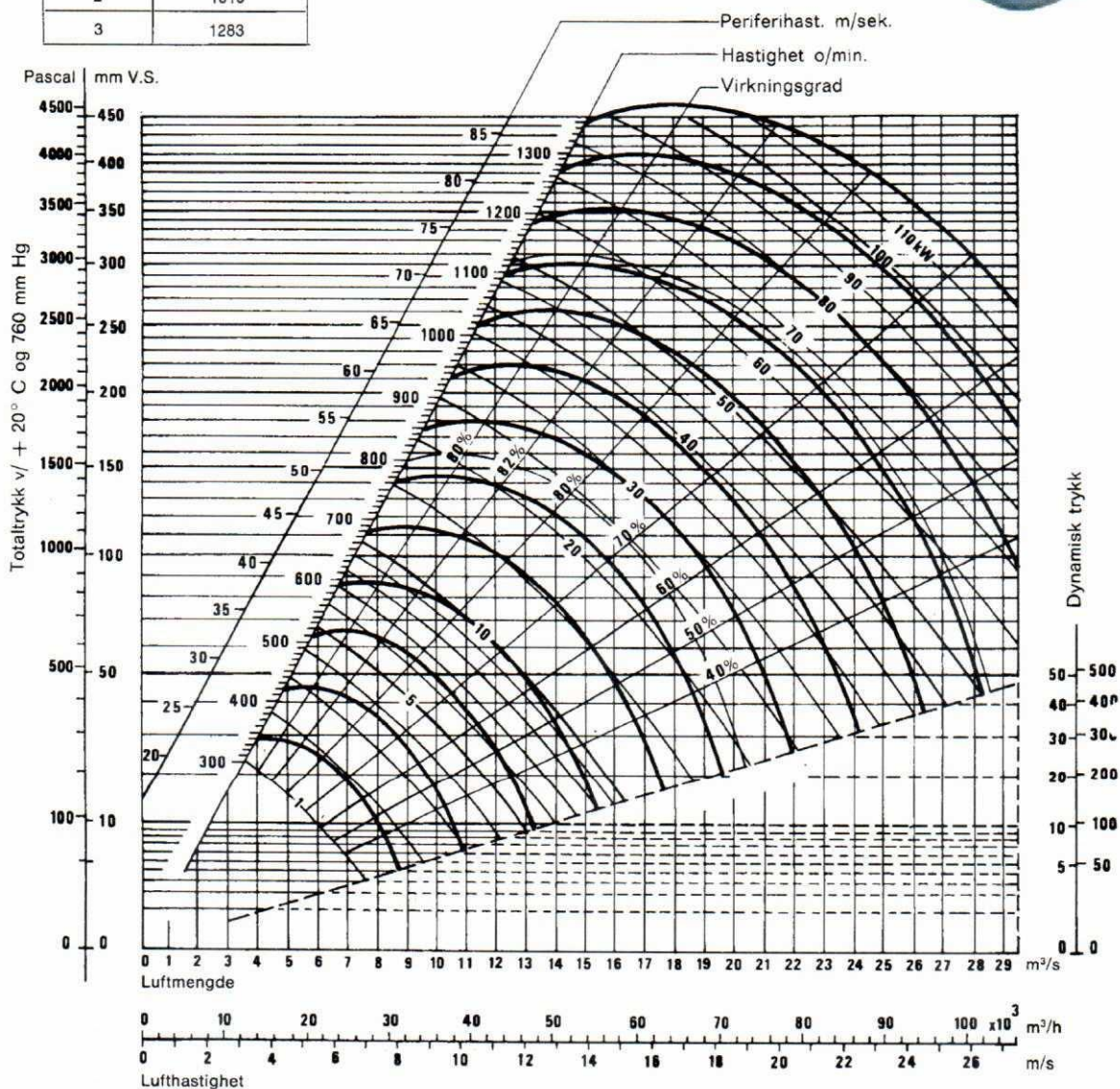
## Tilkoblingsmål

Mål innsugingsåpning	Mål utblåsningsåpning
 <p><b>A diameter:</b> 1350 mm <b>Åpning:</b> 1.19 m<sup>2</sup></p>	 <p><b>B bredde:</b> 983 mm <b>C høyde:</b> 1094 mm <b>Åpning:</b> 1.08 m<sup>2</sup></p>



## Hastighetsgrenser i o/min.

Klasse	Maks. o/min.
1	
2	1019
3	1283



## Valg av dobbeltsugende sentrifugalvifte

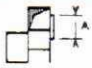
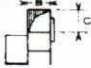
Velg i diagrammet en vifte med halv kapasitet.  
 Les direkte trykk og hastighet.  
 Fordoble det nødvendige kraftbehov.

## Rette bakoverstilte skovler (rotor type «B»)

Selvrensende blader tåler større støvbelastning enn «A»-rotoren.  
 «Nonoverload» karakteristikk. Ideell for røyk og filteravtrekk med noe støvinnhold.  
 Karakteristikk og diagrammer autorisert av AMCA.

# CHICAGO BLOWER Type A nr. 49

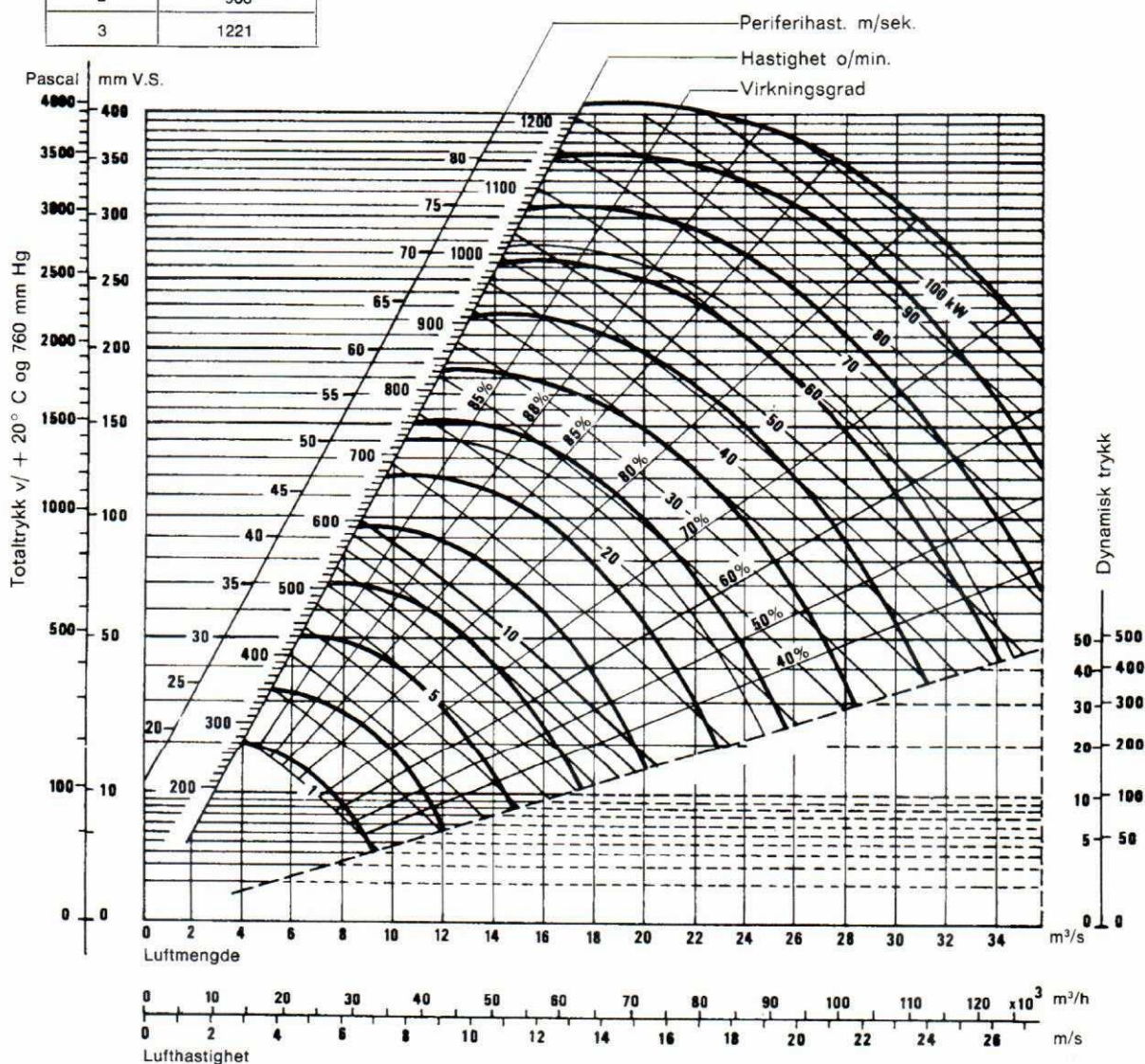
## Tilkoblingsmål

Mål innsugingsåpning	Mål utblåsningsåpning
 <p><b>A diameter:</b> 1470 mm <b>Åpning:</b> 1.44 m<sup>2</sup></p>	 <p><b>B bredde:</b> 1083 mm <b>C høyde:</b> 1205 mm <b>Åpning:</b> 1.3 m<sup>2</sup></p>



## Hastighetsgrenser i o/min.

Klasse	Maks. o/min.
1	742
2	968
3	1221



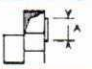
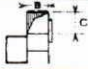
## Valg av dobbeltsugende sentrifugalvifte

Velg i diagrammet en vifte med halv kapasitet.  
Les direkte trykk og hastighet.  
Fordoble det nødvendige kraftbehov.

SQA, Airfoil vifter for komfortventilasjon og industrielt bruk.  
Karakteristikk og diagrammer autorisert av AMCA.

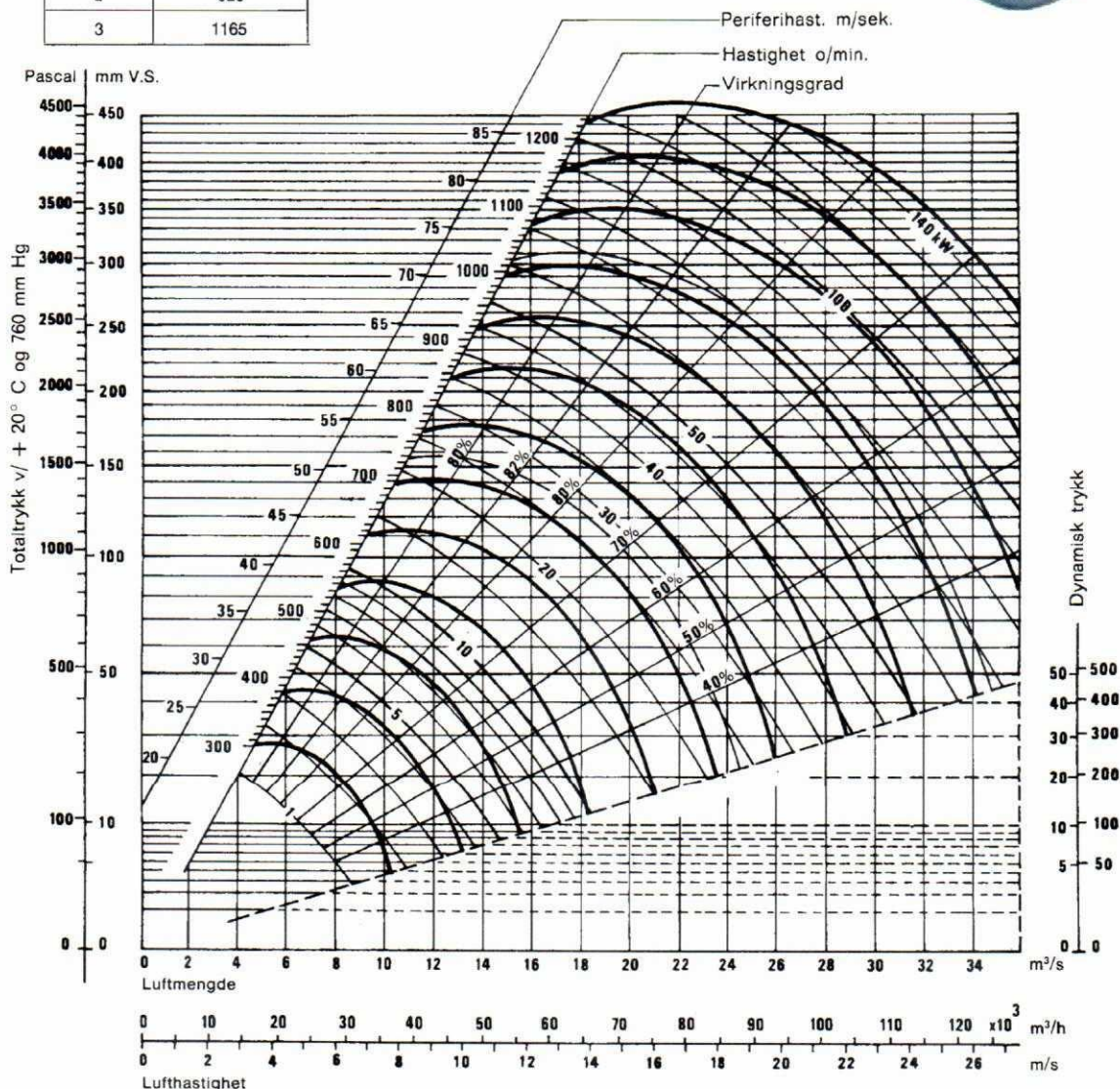
# **CHICAGO BLOWER** Type B nr. 49

## Tilkoblingsmål

Mål innsugingsåpning	Mål utblåsingsåpning
 <b>A diameter:</b> 1470 mm <b>Åpning:</b> 1.44 m <sup>2</sup>	 <b>B bredde:</b> 1083 mm <b>C høyde:</b> 1205 mm <b>Åpning:</b> 1.3 m <sup>2</sup>

## Hastighetsgrenser i o/min.

Klasse	Maks. o/min.
1	
2	925
3	1165



## Valg av dobbeltsugende sentrifugalvifte



Velg i diagrammet en vifte med halv kapasitet.  
Les direkte trykk og hastighet.  
Fordoble det nødvendige kraftbehov.

## Rette bakoverstilte skovler (rotor type «B»)

Selvrensende blader tåler større støvbelastning enn «A»-rotoren.  
«Nonoverload» karakteristikk. Ideell for røyk og filteravtrekk med noe støvinnhold.  
Karakteristikk og diagrammer autorisert av AMCA.

# CHICAGO BLOWER Type A nr. 54 1/4

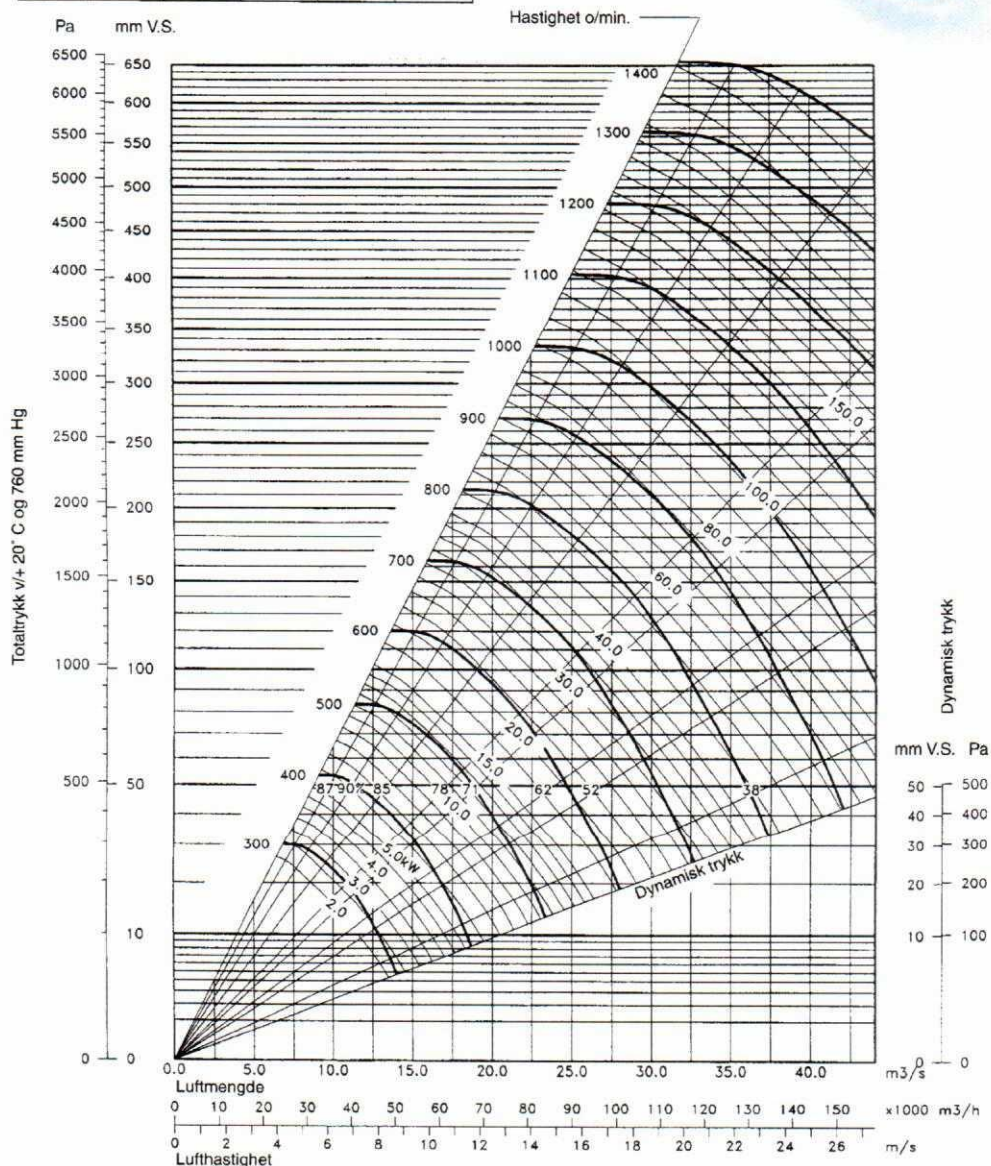
## Tilkoblingsmål

Mål innsugingsåpning	Mål utblåsningsåpning
 <p>A diameter: 1498 mm Åpning: 1,76 m<sup>2</sup></p>	 <p>B bredde: 1198mm C høyde: 1336 mm Åpning: 1,6 m<sup>2</sup></p>



## Hastighetsgrenser i o/min.

Klasse	1	2	3	4
Maks o/min	747	950	1294	1371



## Valg av dobbeltsugende sentrifugalvifte



Velg i diagrammet en vifte med halv kapasitet.  
Les direkte trykk og hastighet.  
Fordoble det nødvendige kraftbehov.

SQA, Airfoil vifter for komfortventilasjon og industrielt bruk.  
Karakteristikk og diagrammer autorisert av AMCA.



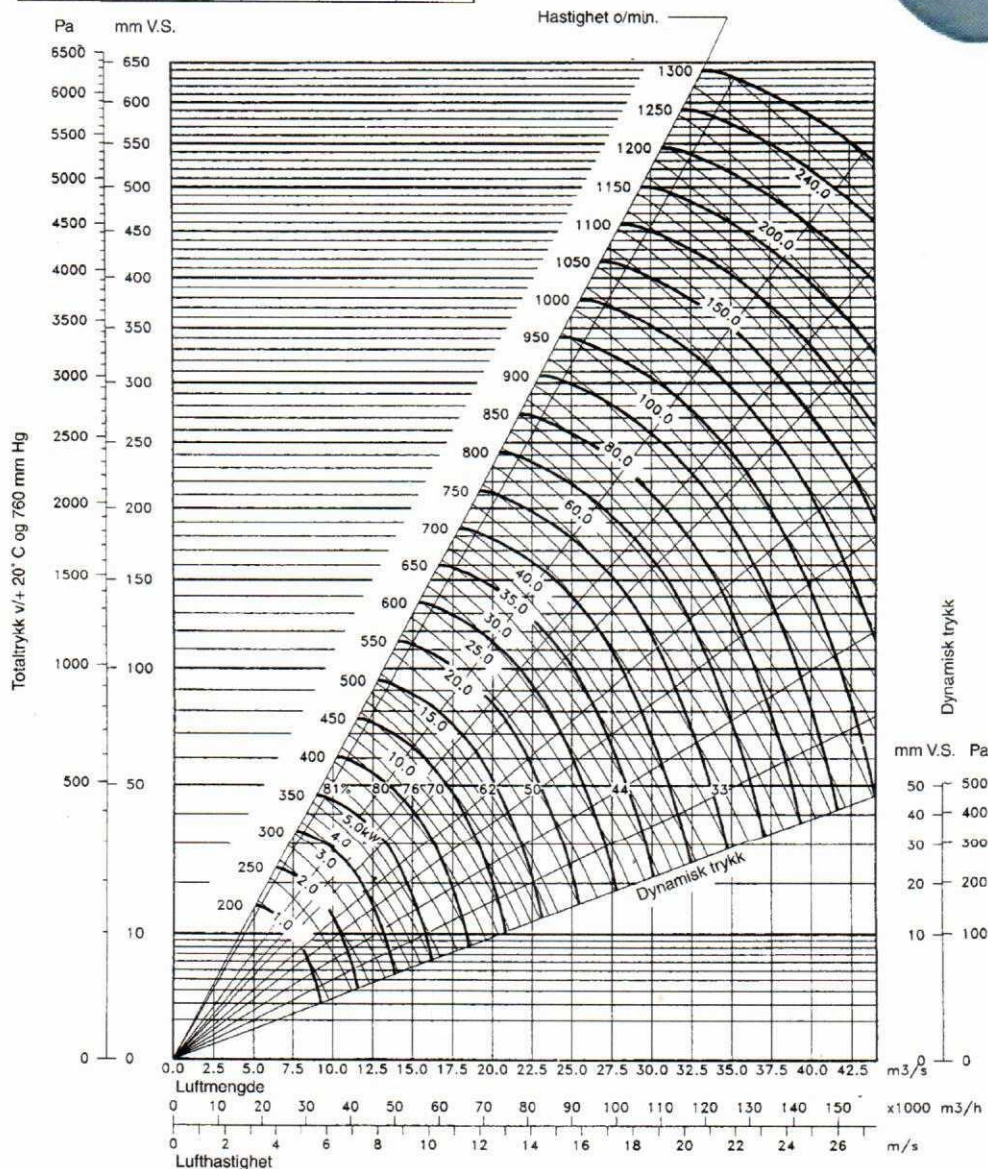
# CHICAGO BLOWER Type B nr. 54 1/4

## Tilkoblingsmål

Mål innsugingsåpning	Mål utblåsingsåpning
 <p>A diameter: 1498 mm Åpning: 1,76 m<sup>2</sup></p>	 <p>B bredde: 1198 mm C høyde: 1336 mm Åpning: 1,6 m<sup>2</sup></p>

## Hastighetsgrenser i o/min.

Klasse	1	2	3	4
Maks o/min	653	914	1110	1307



## Valg av dobbeltsugende sentrifugalvifte



Velg i diagrammet en vifte med halv kapasitet.  
Les direkte trykk og hastighet.  
Fordoble det nødvendige kraftbehov.

## Rette bakoverstilte skovler (rotor type «B»)

Selvrensende blader tåler større støvbelastning enn «A»-rotoren.  
«Nonoverload» karakteristikk. Ideell for røyk og filteravtrekk med noen støvinnhold.  
Karakteristikk og diagrammer autorisert av AMCA.

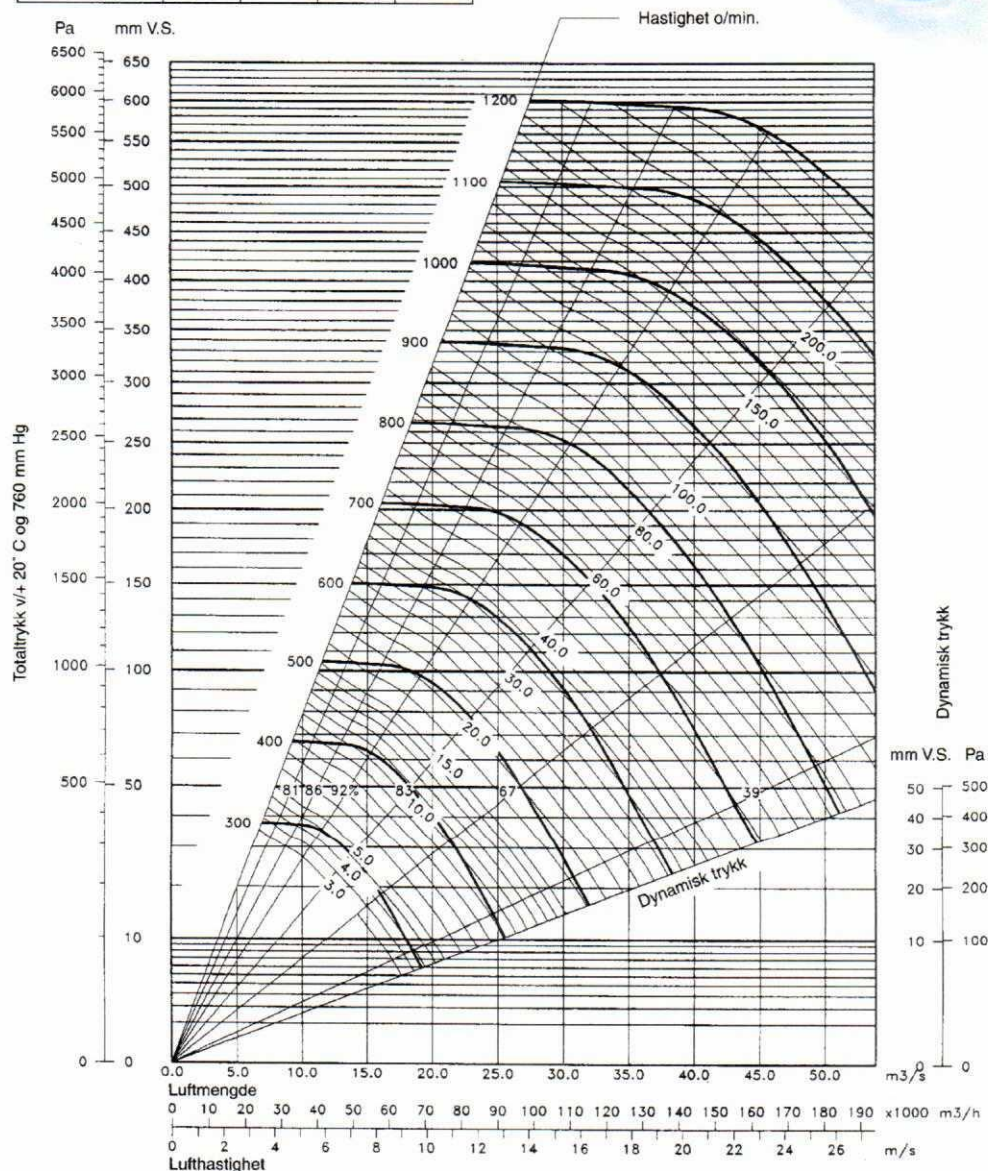
# CHICAGO BLOWER Type A nr. 60

## Tilkoblingsmål

Mål innsugingsåpning	Mål utblåsningsåpning
 <b>A diameter: 1660 mm</b> <b>Åpning: 2,16 m<sup>2</sup></b>	 <b>B bredde: 1326 mm</b> <b>C høyde: 1476 mm</b> <b>Åpning: 1,96 m<sup>2</sup></b>

## Hastighetsgrenser i o/min.

Klasse	1	2	3	4
Maks o/min	590	826	1003	1180




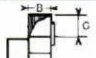
## Valg av dobbeltsugende sentrifugalvifte

Velg i diagrammet en vifte med halv kapasitet.  
 Les direkte trykk og hastighet.  
 Fordoble det nødvendige kraftbehov.

**SQA**, Airfoil vifter for komfortventilasjon og industrielt bruk.  
 Karakteristikk og diagrammer autorisert av AMCA.

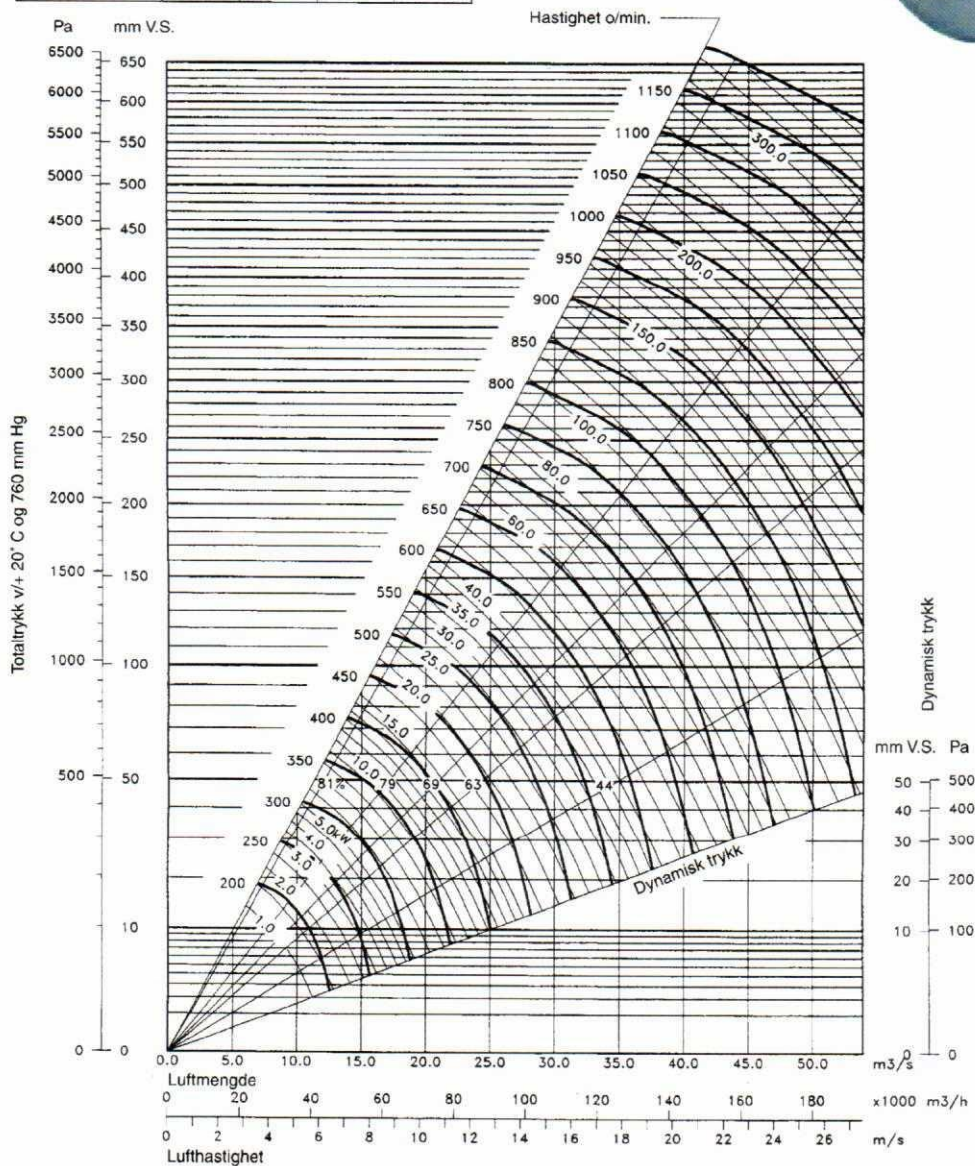
# HICAGO BLOWER Type B nr. 60

## Tilkoblingsmål

Mål innsugingsåpning	Mål utblåsningsåpning
 <p>A diameter: 1660 mm Åpning: 2,16 m<sup>2</sup></p>	 <p>B bredde: 1326 mm C høyde: 1476 mm Åpning: 1,96 m<sup>2</sup></p>

## Hastighetsgrenser i o/min.

Klasse	1	2	3	4
Maks o/min	590	826	1003	1180



## Valg av dobbeltsugende sentrifugalvifte

Velg i diagrammet en vifte med halv kapasitet.  
Les direkte trykk og hastighet.  
Fordoble det nødvendige kraftbehov.

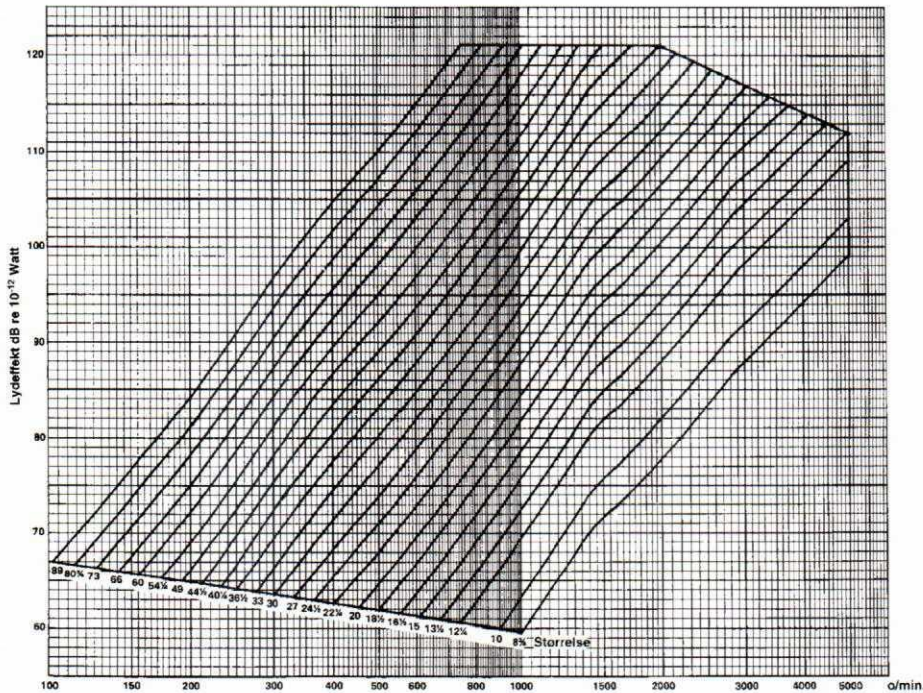
## Rette bakoverstilte skovler (rotor type «B»)

Selvrensende blader tåler større støvbelastning enn «A»-rotoren.  
«Non-overload» karakteristikk. Ideell for røyk og filteravtrekk med noe støvinnhold.  
Karakteristikk og diagrammer autorisert av AMCA.

# Lydeffektnivå diagram AIRFOIL VIFTER

Enkelt Sugende

Diagram 1



## Prosedyre

Gå inn i diagram 1 ved viftens aktuelle turtall og les vertikalt opp på viftens størrelse. dB verdien som deretter leses av vannrett ut til venstre, korrigeres i følge diagram 2, ved viftens aktuelle turtall.

## Merk

1. For dobbeltsugende vifte adderes 3 dB ved samme størrelse og turtall.
2. De angitte verdier er lydeffekter i dB. Ref.  $10^{-12}$  Watt i viftens trykk- eller sugeåpning.  
(I følge AMCA Bul. 301 og 303). Ønsker en å finne lydtrykket 1,5m fra viftens, subtraher 15 dB og korriger for enderefleksjoner i følge ASHRAE Guide.
3. dBA verdien gjelder i en avstand 3m fra viftens og er basert på teoretisk fritt felt.
4. Lydmålingen er i følge AMCA og er utført i laboratorium godkjent av AMCA.

## Oktavbånd korreksjon ved ulike turtall

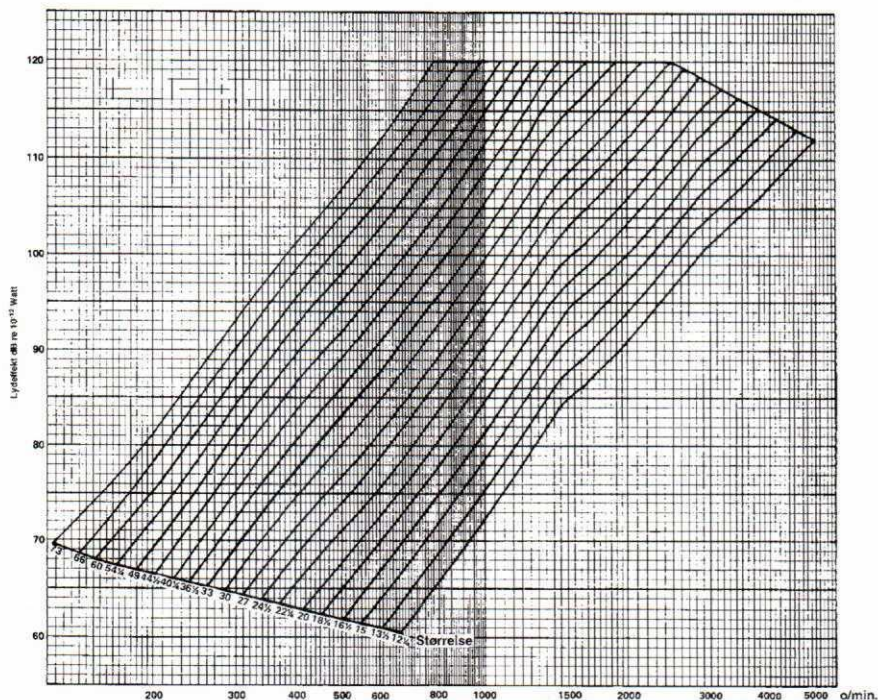
Diagram 2

Oktavbånd Senterfr. Hz	1 63	2 125	3 250	4 500	5 1000	6 2000	7 4000	8 8000	Teoretisk dBA korr.
100	-3	-6	-10	-12	-15	-17	-20	-22	-29
150	-4	-5	-9	-12	-15	-17	-20	-22	-28
200	-3	-5	-9	-12	-15	-17	-20	-22	-29
300	-2	-3	-10	-14	-17	-19	-22	-24	-30
400	-2	-9	-11	-14	-18	-20	-23	-25	-31
500	-2	-7	-11	-14	-17	-20	-23	-25	-31
600	-3	-5	-12	-13	-17	-20	-23	-25	-31
800	-3	-5	-12	-14	-18	-21	-24	-26	-31
1000	-2	-7	-11	-16	-18	-22	-25	-27	-32
1200	-1	-8	-11	-17	-19	-23	-26	-28	-33
1400	-1	-9	-11	-19	-19	-24	-27	-29	-34
1600	-2	-8	-10	-17	-19	-23	-26	-29	-33
1800	-2	-6	-10	-16	-19	-22	-26	-29	-33
2000	-3	-5	-10	-15	-16	-22	-26	-28	-32
2200	-3	-4	-10	-14	-20	-21	-25	-28	-32
2400	-4	-4	-10	-13	-20	-21	-25	-28	-32
2600	-5	-3	-11	-12	-20	-21	-25	-28	-31
2800	-6	-3	-11	-12	-20	-21	-25	-29	-31
3000	-6	-3	-10	-12	-19	-21	-25	-28	-31
3200	-6	-3	-9	-12	-19	-21	-24	-28	-30
3500	-6	-3	-8	-11	-17	-20	-24	-27	-30
4000	-7	-4	-6	-11	-16	-20	-23	-27	-29
4500	-7	-4	-5	-11	-14	-20	-22	-26	-28

# Lydeffektnivå diagram B-ROTOR

Enkelt Sugende

Diagram 1



## Prosedyre

Gå inn i diagram 1 ved viftens aktuelle turtall og les vertikalt opp på viftens størrelse. dB verdien som deretter leses av vannrett ut til venstre, korrigeres i følge diagram 2, ved viftens aktuelle turtall.

## Merk

1. For dobbeltsugende vifte adderes 3 dB ved samme størrelse og turtall.
2. De angitte verdier er lydeffekter i dB. Ref.  $10^{-12}$  Watt i viftens trykk- eller sugeåpning.  
(I følge AMCA Bul. 301 og 303). Ønsker en å finne lydtrykket 1,5m fra viftens, subtraher 15 dB og korrigerer for enderefleksjoner i følge ASHRAE Guide.
3. dBA verdien gjelder i en avstand 3m fra viftens og er basert på teoretisk fritt felt.
4. Lydmålingen er i følge AMCA og er utført i laboratorium godkjent av AMCA.

## Oktavbånd korreksjon ved ulike turtall

Diagram 2

Oktavbånd	1	2	3	4	5	6	7	8	Teoretisk
Senterfr. Hz	63	125	250	500	1000	2000	4000	8000	dBA korr.
100	-3	-6	-10	-12	-15	-17	-20	-22	-29
150	-4	-5	-9	-12	-15	-17	-20	-22	-28
200	-3	-5	-9	-12	-15	-17	-20	-22	-29
300	-2	-3	-10	-14	-17	-19	-22	-24	-30
400	-2	-9	-11	-14	-18	-20	-23	-25	-31
500	-2	-7	-11	-14	-17	-20	-23	-25	-31
600	-3	-5	-12	-13	-17	-20	-23	-25	-31
800	-3	-5	-12	-14	-18	-21	-24	-26	-31
1000	-2	-7	-11	-16	-18	-22	-25	-27	-32
1200	-1	-8	-11	-17	-19	-23	-26	-28	-33
1400	-1	-9	-11	-19	-19	-24	-27	-29	-34
1600	-2	-8	-10	-17	-19	-23	-26	-29	-33
1800	-2	-6	-10	-16	-19	-22	-26	-29	-33
2000	-3	-5	-10	-15	-16	-22	-26	-28	-32
2200	-3	-4	-10	-14	-20	-21	-25	-28	-32
2400	-4	-4	-10	-13	-20	-21	-25	-28	-32
2600	-5	-3	-11	-12	-20	-21	-25	-28	-31
2800	-6	-3	-11	-12	-20	-21	-25	-29	-31
3000	-6	-3	-10	-12	-19	-21	-25	-28	-31
3200	-6	-3	-9	-12	-19	-21	-24	-28	-30
3500	-6	-3	-8	-11	-17	-20	-24	-27	-30
4000	-7	-4	-6	-11	-16	-20	-23	-27	-29
4500	-7	-4	-5	-11	-14	-20	-22	-26	-28